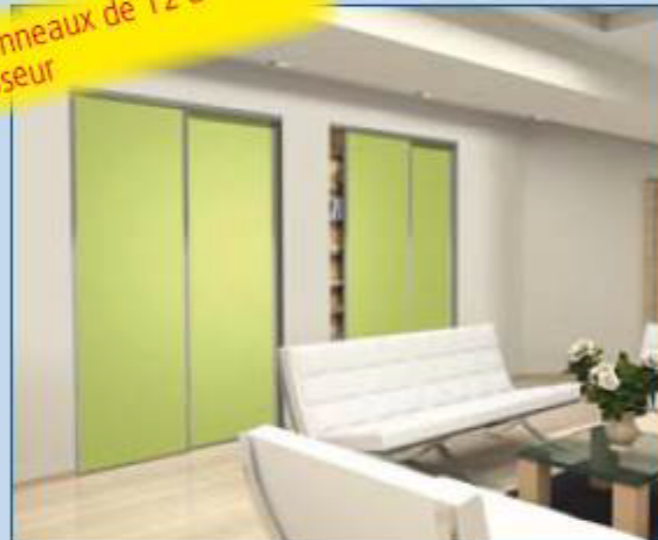




CAPACITÉ/PORTE:	55 kg
RAIL :	ALUMINIUM
DÉPLACEMENT :	DROIT

pour panneaux de 12 à 19 mm d'épaisseur



La gamme PICO STAR habille vos placards et penderies avec un design élégant.

Qualité de roulement : le guide haut et la monture sont équipés de roulement à billes de précision

Astucieux, le rail supérieur est réversible : une face galbée et une face plane

Ingénieux, s'adapte sur des panneaux de 12 à 19 mm d'épaisseur

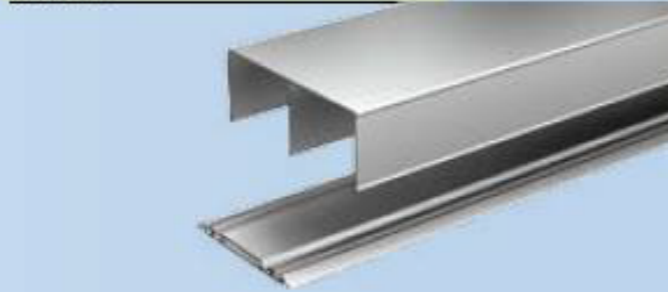
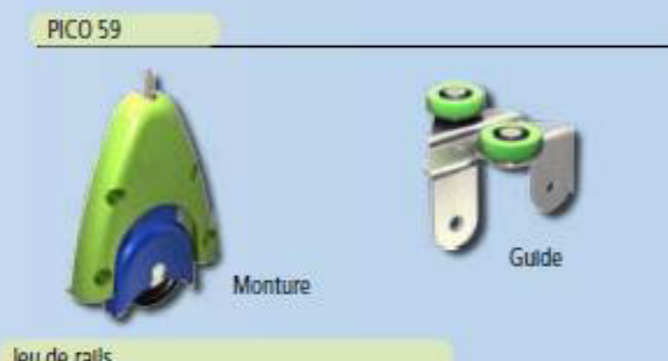
Sécurité : système d'antidéraillement sur les montures

KITS POUR ET 2 OU 3 PANNEAUX :

KITS pour baie de 2 m. de largeur, à 2 panneaux		
Ensemble comprenant : 2 garnitures PICO 58, 1 jeu de rails haut et bas, 4 poignées, 12 profils de fixation et 1 équerre de finition.		
Aluminium anodisé	Laqué blanc RAL 9016	Choisissez votre kit en fonction de la couleur et la forme des poignées
74G/200A	74G/200B	Poignée «goutte»
74V/200A	74V/200B	Poignée «virgule»
KITS pour baie de 3 m. de largeur, à 3 panneaux		
Ensemble comprenant : 3 garnitures PICO 58, 1 jeu de rails haut et bas, 6 poignées, 18 profils de fixation et 2 équerres de finition.		
74G/300A	74G/300B	Poignée «goutte»
74V/300A	74V/300B	Poignée «virgule»

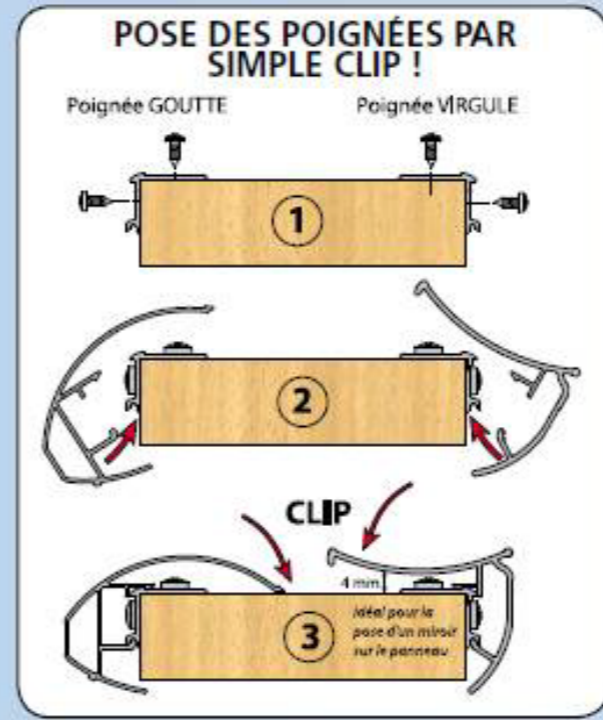
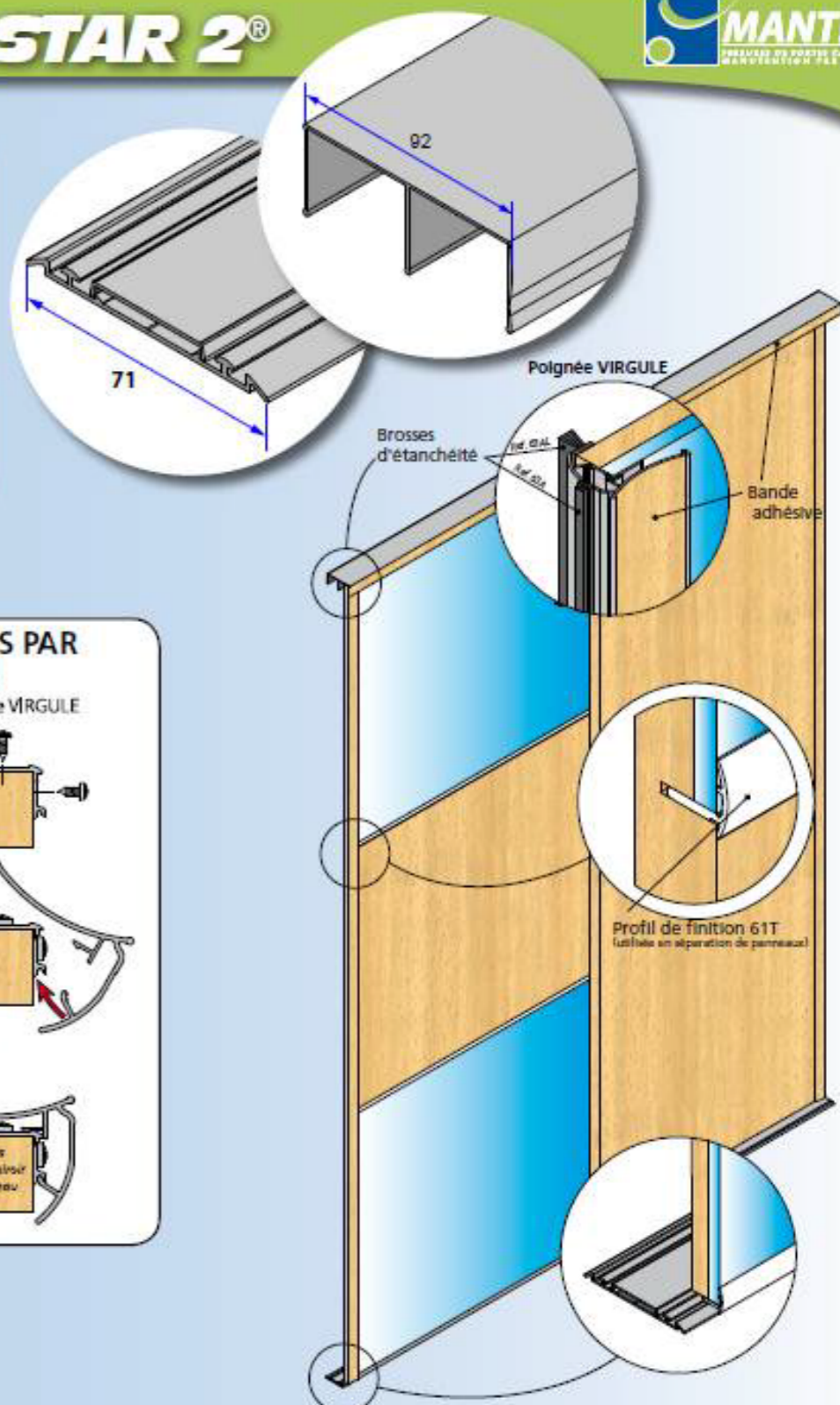
COMPOSANTS AU DÉTAIL :

GARNITURE		
Référence	Désignation	
PICO 59	Garniture comprenant : - 2 montures équipées de galets Nylon montés sur roulement à billes de précision. - 2 guides équipés de galets Nylon montés sur roulement à billes de précision. - vis de pose et notice de montage	10
JEU DE RAILS HAUT ET BAS		
70/200A	Jeu de rails anodisé naturel en longueur 2 m. : - 1 rail de guidage supérieur* - 1 rail de guidage au sol - 1 carter à clipser sur le rail de guidage au sol (pour masquer les vis de fixation)	6
70/200B	Dito laqué blanc (RAL 9016)	6
70/300A	Jeu de rails anodisé naturel en longueur 3 m. : - 1 rail de guidage supérieur* - 1 rail de guidage au sol - 1 carter à clipser sur le rail de guidage au sol (pour masquer les vis de fixation)	6
70/300B	Dito laqué blanc (RAL 9016)	6
70/600A	Jeu de rails anodisé naturel en longueur 6 m. : - 1 rail de guidage supérieur* - 1 rail de guidage au sol - 1 carter à clipser sur le rail de guidage au sol (pour masquer les vis de fixation)	10
70/600B	Dito laqué blanc (RAL 9016)	10
BROSSES D'ÉTANCHÉITÉ en longueur de 12 m		
63A5/1200	Brosse d'étanchéité adhésive poils courts (5 mm) à positionner sur les poignées (pour amortir les chocs).	
63A15/1200	Brosse d'étanchéité adhésive poils longs (15 mm) à positionner sur le dos du panneau pour garantir une étanchéité entre les 2 portes.	
63A20/1200	Dito avec poils de 20 mm	
63A25/1200	Dito avec poils de 25 mm	
PROFIL EQUERRE DE FINITION (voir utilisation en page 17)		
61T/200A	Profil en aluminium anodisé - L = 2 m.	8
61T/200B	Profil en aluminium laqué blanc (RAL 9016) - L = 2 m.	8

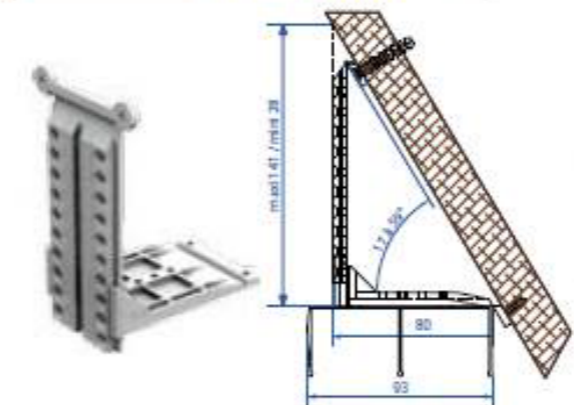


PROFIL DE FIXATION DE POIGNÉES*		
65/12	Profil équerre pour fixer la poignée par clipage, en tronçons de 12 cm (il faut 3 tronçons pour 1 poignée de 2.80 m)	36
POIGNÉE «VIRGULE»		
69V/280A	Poignée en aluminium anodisé naturel	12
69V/280B	Poignée en aluminium laqué blanc (RAL 9016)	12
POIGNÉE «GOUTTE»		
69G/280A	Poignée en aluminium anodisé naturel	12
69G/280B	Poignée en aluminium laqué blanc (RAL 9016)	12

*Le profil équerre 65/12 est indispensable pour fixer les poignées



KIT DE FIXATION SOUS PENTE
66 KSP
Le kit de sous pente permet de fixer le rail haut de façon horizontale en toute simplicité. Pente de 17 à 59°.



AMORTISSEUR FERME PORTE
66 AFP
Système d'amortisseur permettant une fermeture tout en douceur de la porte. Grâce à un doigt d'entraînement fixé sur le panneau, l'amortisseur accompagne la porte de façon automatique jusqu'à la position fermée.



vue du montage coté Intérieur du placard