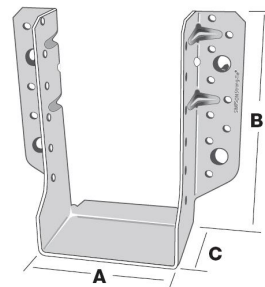


SBE - Sabot type SBE

Le SBE est un sabot permettant une reprise de charge semblable au modèle en 2 mm d'épaisseur. C'est le premier sabot issu d'une étude menée suivant les spécifications de l'Eurocode 5.



Numéros d'agrément

ETA-06/0270

APPLICATIONS - Type

solives, pannes, poutres lisses et montants de bardage, butées de chevrons, renforcement d'assemblages existants.

APPLICATIONS - Type de porteur

bois massif, bois composite, lamellé collé, béton, acier.

APPLICATIONS - Type de porté

bois massif, bois composite, lamellé collé.

Matière

Matière: S250GD + Z275 suivant NF EN 10326

Epaisseur 1,5 mm

Valeurs caractéristiques

Les valeurs caractéristiques s'entendent au sens de l'Eurocode 5.

La valeur design s'obtient par application du K_{mod} et du γ_M :

- le K_{mod} dépend de la classe de service et de la durée de charge.

- Le γ_M est le coefficient partiel du matériau = 1,3.

La valeur design F_d doit être calculée selon la formule suivante:

$$F_d = \left(\frac{F_k \times K_{mod}}{\gamma_M} \right)$$

FIXATIONS - général

Pour garantir les charges, les pointes et vis utilisées doivent être conformes à l'ETA-04/0013. La fixation sur support rigide nécessite l'emploi de fixations marquées CE, les préconisations du fabricant doivent être respectées.

L'eurocode 5 permet l'utilisation de pointes et de vis non marquées CE. Leur charge dépend alors d'un calcul très restrictif. Les valeurs de nos sabots dépendent de la reprise de charge de ces fixations. L'utilisation de ces pointes entraîne une diminution importante de leur capacité.

FIXATIONS - sur porté

- pointes annelées Ø4.0x50 mm

- pointes annelées Ø4.0x35 mm pour les épaisseurs inférieures à 64 mm

SIMPSON STRONG TIE

ZAC des 4 chemins
85400 Sainte Gemme la Plaine
France

Tél. : +33 2 51 28 44 00
Fax : +33 2 51 28 44 01

Les informations contenues sur ce site sont la propriété de Simpson Strong-Tie ©
Elles ne sont valables qu'associées aux produits commercialisés par Simpson Strong-Tie ©

www.simpson.fr

SBE - Sabot type SBE
Document généré le 10/02/2010

SBE - Sabot type SBE

- Vis CSA Ø5,0x40 mm
- Vis CSA Ø5,0x35 mm pour les épaisseurs inférieures à 60 mm

FIXATIONS - sur porteur

Elément bois:

- pointes annelées Ø4.0x50 mm
- pointes annelées Ø4.0x35 mm pour les épaisseurs inférieures à 64 mm
- Vis CSA Ø5.0x40 mm
- Vis CSA Ø5.0x35 mm pour les épaisseur inférieures à 60 mm.

Elément en acier:

- Boulons Ø10 mm

Le diamètre du boulon ne peut être inférieur de plus de 2 mm à celui du perçage

Elément en béton:

- Ancrage mécanique Ø10 mm (voir spécifications du fabricant)
- Ancrage chimique Ø10 mm (voir spécifications)

Avantages

- Sabot optimisé pour un installation plus rapide (20% de clouage en moins par rapport à un SAE).
- Speed prong pour une installation plus aisée sur support bois.
- Epaisseur plus faible sans perte de résistance.

SIMPSON STRONG TIE

ZAC des 4 chemins
85400 Sainte Gemme la Plaine
France

Tél. : +33 2 51 28 44 00
Fax : +33 2 51 28 44 01

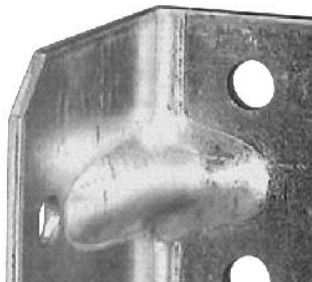
Les informations contenues sur ce site sont la propriété de Simpson Strong-Tie ©
Elles ne sont valables qu'associées aux produits commercialisés par Simpson Strong-Tie ©

www.simpson.fr

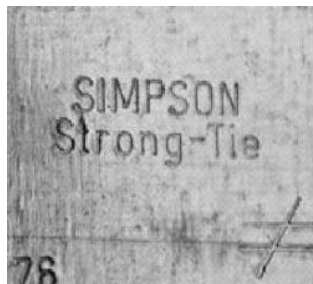
SBE - Sabot type SBE
Document généré le 10/02/2010

SBE - Sabot type SBE

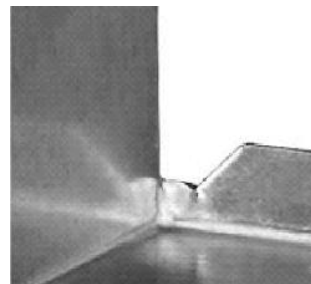
Galerie d'images



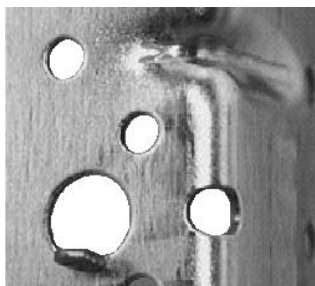
Renfort pour plus de rigidité



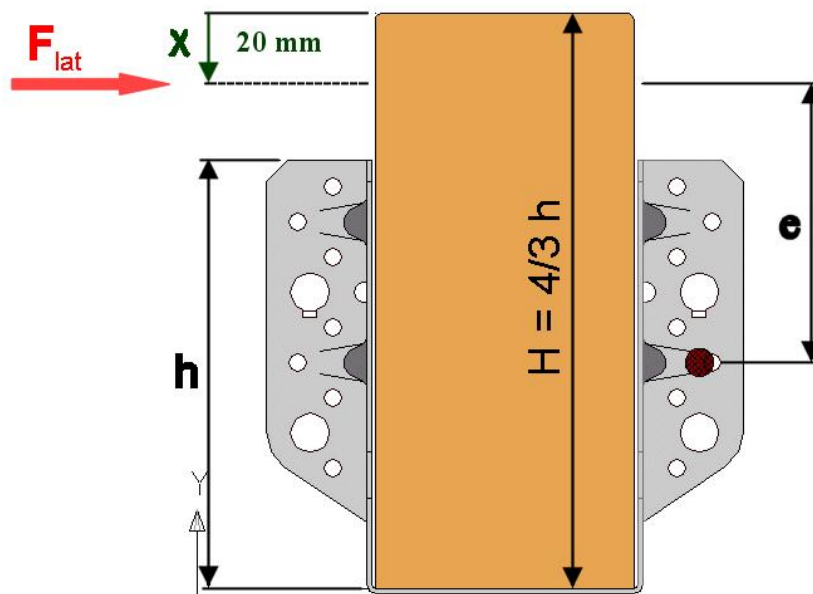
Identification pour renforcer le contrôle et la traçabilité



Casquette pour éviter le dépliage



"Speed-prong" pour faciliter la mise en place

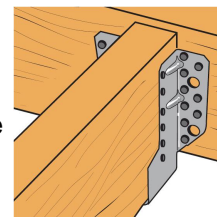


Position de l'effort latéral situé 20 mm en dessous du haut de la solive

Classe C24 - Clouage total

Le clouage total permet d'obtenir la pleine capacité du sabot. Tous les perçages sont utilisés.

HAUTEUR BOIS PORTE: Max = sans sollicitation latérale, la hauteur du sabot doit reprendre un minimum de $2/3$ de la hauteur de la solive. Max Flat = un effort latéral requière que la hauteur du sabot couvre un minimum de $3/4$ de la hauteur de la solive. L'effort latéral est positionné à une distance de 20 mm en dessous du haut de la solive (voir schéma). En cas de combinaison de charge, il faut vérifier l'équation suivante: Charge descendante: $\left(\frac{F_{\text{down},d}}{R_{\text{down},d}}\right)^2 + \left(\frac{F_{\text{lat},d}}{R_{\text{lat},d}}\right)^2 + \left(\frac{F_{\text{ax},d}}{R_{\text{ax},d}}\right)^2 \leq 1$ Charge ascendante:



SIMPSON STRONG TIE

ZAC des 4 chemins
85400 Sainte Gemme la Plaine
France

Tél. : +33 2 51 28 44 00
Fax : +33 2 51 28 44 01

Les informations contenues sur ce site sont la propriété de Simpson Strong-Tie ©
Elles ne sont valables qu'associées aux produits commercialisés par Simpson Strong-Tie ©

www.simpson.fr

SBE - Sabot type SBE
Document généré le 10/02/2010

SBE - Sabot type SBE

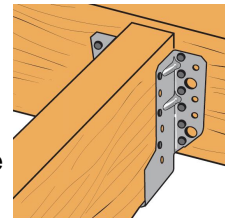
$$\left(\frac{F_{up,d}}{R_{up,d}}\right)^2 + \left(\frac{F_{lat,d}}{R_{lat,d}}\right)^2 + \left(\frac{F_{ax,d}}{R_{ax,d}}\right)^2 \leq 1$$

Bois portés			REFERENCE	DIMENSIONS en mm			FIXATIONS			Valeurs caractéristiques en kN			
Larg.	Hauteur			A	B	C	Porteur	Porté	Type	BOIS/BOIS Classe C24			
	Min.	Max.								Nombre	Pointes annelées	Cisaillement	Soulèvement
32	111.50	148.50	SBE32/99	32	99	55	12	6	Ø4,2x35	12.30	8.50	3.30	4.90
32	126.50	171	SBE32/114	32	114	55	12	8	Ø4,2x35	14	8.50	3.40	4.90
36	109.50	145.50	SBE36/97	36	97	55	12	6	Ø4,2x35	12	8.50	3.30	4.90
36	124.50	168	SBE36/112	36	112	55	12	8	Ø4,2x35	13.70	8.50	3.40	4.90
36	154.50	213	SBE36/142	36	142	55	14	10	Ø4,2x35	17.90	10.80	3.60	6.10
38	108.50	144	SBE38/96	38	96	55	12	6	Ø4,2x35	11.80	8.50	3.30	4.90
38	123.50	166.50	SBE38/111	38	111	55	12	8	Ø4,2x35	13.60	8.50	3.40	4.90
38	153.50	211.50	SBE38/141	38	141	55	14	10	Ø4,2x35	17.80	10.80	3.60	6.10
38	183.50	256.50	SBE38/171	38	171	55	18	12	Ø4,2x35	23.50	15.30	4.30	7.40
40	107.50	142.50	SBE40/95	40	95	55	12	6	Ø4,2x35	11.60	8.50	3.30	4.90
40	122.50	165	SBE40/110	40	110	55	12	8	Ø4,2x35	13.50	8.50	3.40	4.90
40	152.50	210	SBE40/140	40	140	55	14	10	Ø4,2x35	17.70	10.80	3.60	6.10
45	105	138.80	SBE45/93	45	92.50	55	12	6	Ø4,2x35	11.20	8.50	3.30	4.90
45	120	161.30	SBE45/108	45	107.50	55	12	8	Ø4,2x35	13.10	8.50	3.40	4.90
45	150	206.30	SBE45/138	45	137.50	55	14	10	Ø4,2x35	17.40	10.80	3.60	6.10
45	180	251.30	SBE45/168	45	167.50	55	18	12	Ø4,2x35	23.50	15.30	4.30	7.40
48	103.50	136.50	SBE48/91	48	91	55	12	6	Ø4,2x35	10.90	8.50	3.30	4.90
48	118.50	159	SBE48/106	48	106	55	12	8	Ø4,2x35	12.90	8.50	3.40	4.90
48	148.50	204	SBE48/136	48	136	55	14	10	Ø4,2x35	17.20	10.80	3.60	6.10
48	178.50	249	SBE48/166	48	166	55	18	12	Ø4,2x35	23.50	15.30	4.30	7.40
51	102	134.30	SBE51/90	51	89.50	55	12	6	Ø4,2x35	16	13.10	4.30	7.80
51	117	156.80	SBE51/105	51	104.50	55	12	8	Ø4,2x35	18.60	13.10	4.50	7.80
51	147	201.80	SBE51/135	51	134.50	55	14	10	Ø4,2x35	24.50	16.50	4.70	9.80
51	177	246.80	SBE51/165	51	164.50	55	18	12	Ø4,2x35	31	23.10	5.70	11.80
60	97.50	127.50	SBE60/85	60	85	55	12	6	Ø4,2x50	14.80	13.10	4.30	7.80
60	112.50	150	SBE60/100	60	100	55	12	8	Ø4,2x50	17.80	13.10	4.50	7.80
60	142.50	195	SBE60/130	60	130	55	14	10	Ø4,2x50	23.80	16.50	4.70	9.80
60	172.50	240	SBE60/160	60	160	55	18	12	Ø4,2x50	31	23.10	5.70	11.80
64	95.50	124.50	SBE64/83	64	83	55	12	6	Ø4,2x50	14.30	13.10	4.30	7.80
64	110.50	147	SBE64/98	64	98	55	12	8	Ø4,2x50	17.40	13.10	4.50	7.80
64	140.50	192	SBE64/128	64	128	55	14	10	Ø4,2x50	23.50	16.50	4.70	9.80
64	170.50	237	SBE64/158	64	158	55	18	12	Ø4,2x50	31	23.10	5.70	11.80
70	107.50	142.50	SBE70/95	70	95	55	12	8	Ø4,2x50	16.70	13.10	4.50	7.80
70	137.50	187.50	SBE70/125	70	125	55	14	10	Ø4,2x50	23	16.50	4.70	9.80
70	167.50	232.50	SBE70/155	70	155	55	18	12	Ø4,2x50	31	23.10	5.70	11.80
73	136	185.30	SBE73/124	73	123.50	55	14	10	Ø4,2x50	22.70	16.50	4.70	9.80
73	166	230.30	SBE73/154	73	153.50	55	18	12	Ø4,2x50	31	23.10	5.70	11.80
76	134.50	183	SBE76/122	76	122	55	14	10	Ø4,2x50	22.50	16.50	4.70	9.80
76	164.50	228	SBE76/152	76	152	55	18	12	Ø4,2x50	31	23.10	5.70	11.80
80	132.50	180	SBE80/120	80	120	55	14	10	Ø4,2x50	22.10	16.50	4.70	9.80
80	162.50	225	SBE80/150	80	150	55	18	12	Ø4,2x50	31	23.10	5.70	11.80
90	157.50	217.50	SBE90/145	90	145	55	18	12	Ø4,2x50	30.90	23.10	5.70	11.80
98	153.50	211.50	SBE98/141	98	141	55	18	12	Ø4,2x50	30.10	23.10	5.70	11.80
100	152.50	210	SBE100/140	100	140	55	18	12	Ø4,2x50	29.90	23.10	5.70	11.80

Classe C24 - Clouage partiel

Ce type de clouage ne permet pas d'obtenir la pleine capacité du sabot. Il répond à une mise en oeuvre précise et permet un gain de temps sur chantier.

HAUTEUR BOIS PORTE: Max = sans sollicitation latérale, la hauteur du sabot doit reprendre un minimum de 2/3 de la hauteur de la solive. Max Flat = un effort latéral requière que la hauteur du sabot couvre un minimum de 3/4 de la hauteur de la solive. L'effort latéral est positionné à une distance de 20 mm en dessous du haut de la solive (voir schéma). En cas de combinaison de charge, il faut vérifier l'équation suivante: Charge



SIMPSON STRONG TIE

ZAC des 4 chemins
85400 Sainte Gemme la Plaine
France

Tél. : +33 2 51 28 44 00
Fax : +33 2 51 28 44 01

Les informations contenues sur ce site sont la propriété de Simpson Strong-Tie ©
Elles ne sont valables qu'associées aux produits commercialisés par Simpson Strong-Tie ©

www.simpson.fr

SBE - Sabot type SBE
Document généré le 10/02/2010

SBE - Sabot type SBE

descendante: $\left(\frac{F_{\downarrow,d}}{R_{\downarrow,d}}\right)^2 + \left(\frac{F_{\text{lat},d}}{R_{\text{lat},d}}\right)^2 + \left(\frac{F_{\text{ax},d}}{R_{\text{ax},d}}\right)^2 \leq 1$ Charge ascendante:
 $\left(\frac{F_{\uparrow,d}}{R_{\uparrow,d}}\right)^2 + \left(\frac{F_{\text{lat},d}}{R_{\text{lat},d}}\right)^2 + \left(\frac{F_{\text{ax},d}}{R_{\text{ax},d}}\right)^2 \leq 1$

Bois portés			REFERENCE	DIMENSIONS en mm				FIXATIONS			Valeurs caractéristiques en kN			
Larg.	Hauteur		Porteur	Porté	Type	BOIS/BOIS		Classe C24		Latérale	Arrachement			
Min.	Max.	A	B	C	Nombre	Pointes annelées	Cisaillement	Soulèvement						
32	111.50	148.50		SBE32/99	32	99	55	8	4	Ø4,2x35	8.50	4.20	1.80	4.90
32	126.50	171	SBE32/114	32	114	55	8	4	Ø4,2x35	9.70	4.20	1.80	4.90	
36	109.50	145.50	SBE36/97	36	97	55	8	4	Ø4,2x35	8.30	4.20	1.90	4.90	
36	124.50	168	SBE36/112	36	112	55	8	4	Ø4,2x35	9.60	4.20	1.90	4.90	
36	154.50	213	SBE36/142	36	142	55	10	6	Ø4,2x35	13.10	6.50	2.60	6.13	
38	108.50	144	SBE38/96	38	96	55	8	4	Ø4,2x35	8.20	4.20	1.90	4.90	
38	123.50	166.50	SBE38/111	38	111	55	8	4	Ø4,2x35	9.50	4.20	1.90	4.90	
38	153.50	211.50	SBE38/141	38	141	55	10	6	Ø4,2x35	13	6.50	2.70	6.13	
38	183.50	256.50	SBE38/171	38	171	55	12	6	Ø4,2x35	13.40	9.20	2.50	7.40	
40	107.50	142.50	SBE40/95	40	95	55	8	4	Ø4,2x35	8.10	4.20	2	4.90	
40	122.50	165	SBE40/110	40	110	55	8	4	Ø4,2x35	9.40	4.20	1.90	4.90	
40	152.50	210	SBE40/140	40	140	55	10	6	Ø4,2x35	13	6.50	2.70	6.13	
45	105	138.80	SBE45/93	45	92.50	55	8	4	Ø4,2x35	7.80	4.20	2	4.90	
45	120	161.30	SBE45/108	45	107.50	55	8	4	Ø4,2x35	9.20	4.20	2	4.90	
45	150	206.30	SBE45/138	45	137.50	55	10	6	Ø4,2x35	12.80	6.50	2.90	6.13	
45	180	251.30	SBE45/168	45	167.50	55	12	6	Ø4,2x35	13.40	9.20	2.70	7.36	
48	103.50	136.50	SBE48/91	48	91	55	8	4	Ø4,2x35	7.60	4.20	2.10	4.90	
48	118.50	159	SBE48/106	48	106	55	8	4	Ø4,2x35	9.10	4.20	2.10	4.90	
48	148.50	204	SBE48/136	48	136	55	10	6	Ø4,2x35	12.70	6.50	2.90	6.13	
48	178.50	249	SBE48/166	48	166	55	12	6	Ø4,2x35	13.40	9.20	2.80	7.36	
51	102	134.30	SBE51/90	51	89.50	55	8	4	Ø4,2x50	11.10	6.60	3.20	7.53	
51	117	156.80	SBE51/105	51	104.50	55	8	4	Ø4,2x50	13	6.60	3.20	7.53	
51	147	201.80	SBE51/135	51	134.50	55	10	6	Ø4,2x50	17.70	10	4.50	9.80	
51	177	246.80	SBE51/165	51	164.50	55	12	6	Ø4,2x50	17.70	13.30	4.20	11.30	
60	97.50	127.50	SBE60/85	60	85	55	8	4	Ø4,2x50	10.30	6.60	3.40	7.53	
60	112.50	150	SBE60/100	60	100	55	8	4	Ø4,2x50	12.50	6.60	3.30	7.53	
60	142.50	195	SBE60/130	60	130	55	10	6	Ø4,2x50	17.50	10	4.80	9.80	
60	172.50	240	SBE60/160	60	160	55	12	6	Ø4,2x50	17.70	13.30	4.50	11.30	
64	95.50	124.50	SBE64/83	64	83	55	8	4	Ø4,2x50	10	6.60	3.40	7.53	
64	110.50	147	SBE64/98	64	98	55	8	4	Ø4,2x50	12.20	6.60	3.40	7.53	
64	140.50	192	SBE64/128	64	128	55	10	6	Ø4,2x50	17.20	10	4.90	9.80	
64	170.50	237	SBE64/158	64	158	55	12	6	Ø4,2x50	17.70	13.30	4.60	11.30	
70	107.50	142.50	SBE70/95	70	95	55	8	4	Ø4,2x50	11.80	6.60	3.50	7.53	
70	137.50	187.50	SBE70/125	70	125	55	10	6	Ø4,2x50	16.90	10	5	9.80	
70	167.50	232.50	SBE70/155	70	155	55	12	6	Ø4,2x50	17.70	13.30	4.70	11.30	
73	136	185.30	SBE73/124	73	123.50	55	10	6	Ø4,2x50	16.80	10	5	9.80	
73	166	230.30	SBE73/154	73	153.50	55	12	6	Ø4,2x50	17.70	13.30	4.80	11.30	
76	134.50	183	SBE76/122	76	122	55	10	6	Ø4,2x50	16.60	10	5.10	9.80	
76	164.50	228	SBE76/152	76	152	55	12	6	Ø4,2x50	17.70	13.30	4.90	11.30	
80	132.50	180	SBE80/120	80	120	55	10	6	Ø4,2x50	16.30	10	5.20	9.80	
80	162.50	225	SBE80/150	80	150	55	12	6	Ø4,2x50	17.70	13.30	5	11.30	
90	157.50	217.50	SBE90/145	90	145	55	12	6	Ø4,2x50	17.70	13.30	5.10	11.30	
98	153.50	211.50	SBE98/141	98	141	55	12	6	Ø4,2x50	17.70	13.30	5.20	11.30	
100	152.50	210	SBE100/140	100	140	55	12	6	Ø4,2x50	17.70	13.30	5.20	11.30	

Acier ou béton - avec sollicitation latérale - Sur support rigide

La mise en oeuvre sur support rigide est couverte par l'ETAG015. Elle exclut les applications sur maçonnerie, objet de la norme EN 845.

Un effort latéral requière que la hauteur du sabot couvre un minimum de 3/4 de la hauteur de la solive. L'effort latéral est positionné à une distance de 20 mm en dessous du haut de la solive (voir schéma). En cas de combinaison de charge, il faut vérifier l'équation suivante:

SIMPSON STRONG TIE

ZAC des 4 chemins
85400 Sainte Gemme la Plaine
France

Tél. : +33 2 51 28 44 00
Fax : +33 2 51 28 44 01

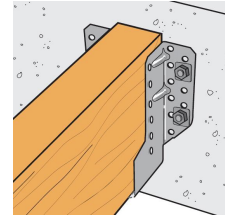
Les informations contenues sur ce site sont la propriété de Simpson Strong-Tie ©
Elles ne sont valables qu'associées aux produits commercialisés par Simpson Strong-Tie ©

www.simpson.fr

SBE - Sabot type SBE
Document généré le 10/02/2010

SBE - Sabot type SBE

Charge descendante: $\left(\frac{F_{\downarrow,d}}{R_{\downarrow,d}}\right)^2 + \left(\frac{F_{\text{lat},d}}{R_{\text{lat},d}}\right)^2 \leq 1$
 Charge ascendante: $\left(\frac{F_{\uparrow,d}}{R_{\uparrow,d}}\right)^2 + \left(\frac{F_{\text{lat},d}}{R_{\text{lat},d}}\right)^2 \leq 1$



Bois portés			REFERENC	DIMENSIONS en mm				FIXATIONS			Valeurs caractéristiques en kN			Valeurs caractéristiques minimales des fixations	
Larg.	Hauteur		Porteur	Porté	Type	BOIS sur ACIER ou BETON		Cisaillement	Soulèvement	Fax	PORTEUR				
	Min.	Max.				A	B				C	Boulon Ø10	Pointe annelée		
32	111.50	132		SBE32/99	32	99	2	6	Ø4,2x35	13.40	10.10	5.60		6.70	2.38
32	126.50	152	SBE32/114	32	114	55	2	8	Ø4,2x35	14.20	13.40	7.20	7.10	2.13	
36	109.50	129.30	SBE36/97	36	97	55	2	6	Ø4,2x35	13.40	10.10	6.40	6.70	2.44	
36	124.50	149.30	SBE36/112	36	112	55	2	8	Ø4,2x35	14.20	13.40	8	7.10	2.18	
36	154.50	189.30	SBE36/142	36	142	55	2	10	Ø4,2x35	14.20	16.80	7.50	7.10	1.65	
38	108.50	128	SBE38/96	38	96	55	2	6	Ø4,2x35	13.40	10.10	6.70	6.70	2.48	
38	123.50	148	SBE38/111	38	111	55	2	8	Ø4,2x35	14.20	13.40	8.50	7.10	2.20	
38	153.50	188	SBE38/141	38	141	55	2	10	Ø4,2x35	14.20	16.80	8	7.10	1.67	
38	183.50	228	SBE38/171	38	171	55	4	12	Ø4,2x35	22.70	20.10	12.70	7.10	2.10	
40	107.50	126.70	SBE40/95	40	95	55	2	6	Ø4,2x35	13.40	10.10	7.10	6.70	2.51	
40	122.50	146.70	SBE40/110	40	110	55	2	8	Ø4,2x35	14.20	13.40	8.90	7.10	2.23	
40	152.50	186.70	SBE40/140	40	140	55	2	10	Ø4,2x35	14.20	16.80	8.40	7.10	1.68	
45	105	123.30	SBE45/93	45	92.50	55	2	6	Ø4,2x35	13.40	10.10	7.90	6.70	2.59	
45	120	143.30	SBE45/108	45	107.50	55	2	8	Ø4,2x35	14.20	13.40	10.10	7.10	2.29	
45	150	183.30	SBE45/138	45	137.50	55	2	10	Ø4,2x35	14.20	16.80	9.40	7.10	1.72	
45	180	223.30	SBE45/168	45	167.50	55	4	12	Ø4,2x35	22.70	20.10	12.70	7.09	2.19	
48	103.50	121.30	SBE48/91	48	91	55	2	6	Ø4,2x35	13.40	10.10	8.50	6.70	2.64	
48	118.50	141.30	SBE48/106	48	106	55	2	8	Ø4,2x35	14.20	13.40	10.70	7.10	2.33	
48	148.50	181.30	SBE48/136	48	136	55	2	10	Ø4,2x35	14.20	16.80	10.10	7.10	1.74	
48	178.50	221.30	SBE48/166	48	166	55	4	12	Ø4,2x35	22.70	20.10	12.70	7.09	2.22	
51	102	119.30	SBE51/90	51	89.50	55	2	6	Ø4,2x50	14.20	13.30	11.90	7.10	2.86	
51	117	139.30	SBE51/105	51	104.50	55	2	8	Ø4,2x50	14.20	17.70	15.10	7.10	2.37	
51	147	179.30	SBE51/135	51	134.50	55	2	10	Ø4,2x50	14.20	22.20	14.10	7.10	1.76	
51	177	219.30	SBE51/165	51	164.50	55	4	12	Ø4,2x50	22.70	26.60	14.90	7.09	2.24	
60	97.50	113.30	SBE60/85	60	85	55	2	6	Ø4,2x50	14.20	13.30	14	7.10	3.05	
60	112.50	133.30	SBE60/100	60	100	55	2	8	Ø4,2x50	14.20	17.70	17.70	7.10	2.50	
60	142.50	173.30	SBE60/130	60	130	55	2	10	Ø4,2x50	14.20	22.20	16.60	7.10	1.83	
60	172.50	213.30	SBE60/160	60	160	55	4	12	Ø4,2x50	22.70	26.60	13.30	7.09	2.31	
64	95.50	110.70	SBE64/83	64	83	55	2	6	Ø4,2x50	14.20	13.30	14.90	7.10	3.14	
64	110.50	130.70	SBE64/98	64	98	55	2	8	Ø4,2x50	14.20	17.70	18.90	7.10	2.56	
64	140.50	170.70	SBE64/128	64	128	55	2	10	Ø4,2x50	14.20	22.20	12.80	7.10	1.86	
64	170.50	210.70	SBE64/158	64	158	55	4	12	Ø4,2x50	22.70	26.60	14.90	7.09	2.34	
70	107.50	126.70	SBE70/95	70	95	55	2	8	Ø4,2x50	14.20	17.70	13.20	7.10	2.66	
70	137.50	166.70	SBE70/125	70	125	55	2	10	Ø4,2x50	14.20	22.20	13.80	7.10	1.92	
70	167.50	206.70	SBE70/155	70	155	55	4	12	Ø4,2x50	22.70	26.60	14.90	7.09	2.39	
73	136	164.70	SBE73/124	73	123.50	55	2	10	Ø4,2x50	14.20	22.20	14.10	7.10	1.94	
73	166	204.70	SBE73/154	73	153.50	55	4	12	Ø4,2x50	22.70	26.60	14.90	7.09	2.42	
76	134.50	162.70	SBE76/122	76	122	55	2	10	Ø4,2x50	14.20	22.20	14.40	7.10	1.97	
76	164.50	202.70	SBE76/152	76	152	55	4	12	Ø4,2x50	22.70	26.60	14.90	7.09	2.45	
80	132.50	160	SBE80/120	80	120	55	2	10	Ø4,2x50	14.20	22.20	14.70	7.10	2.01	
80	162.50	200	SBE80/150	80	150	55	4	12	Ø4,2x50	22.70	26.60	14.90	7.09	2.48	
90	157.50	193.30	SBE90/145	90	145	55	4	12	Ø4,2x50	22.70	26.60	14.90	7.09	2.58	
98	153.50	188	SBE98/141	98	141	55	4	12	Ø4,2x50	22.70	26.60	14.90	7.09	2.67	
100	152.50	186.70		SBE100/140	100	140	55	4	Ø4,2x50	22.70	26.60	14.90		7.09	2.69

Acier ou béton - sans sollicitation latérale - Sur support rigide

SIMPSON STRONG TIE

ZAC des 4 chemins
85400 Sainte Gemme la Plaine
France

Tél. : +33 2 51 28 44 00
Fax : +33 2 51 28 44 01

Les informations contenues sur ce site sont la propriété de Simpson Strong-Tie ©
Elles ne sont valables qu'associées aux produits commercialisés par Simpson Strong-Tie ©

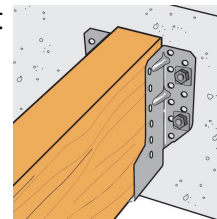
www.simpson.fr

SBE - Sabot type SBE
Document généré le 10/02/2010

SBE - Sabot type SBE

La mise en oeuvre sur support rigide est couverte par l'ETAG015. Elle exclut les applications sur maçonnerie, objet de la norme EN 845.

Sans sollicitation latérale, la hauteur du sabot doit reprendre un minimum de 2/3 de la hauteur de la solive.



Bois portés			REFERENCE		DIMENSIONS en mm			FIXATIONS		Valeurs caractéristiques en kN		Valeurs caractéristiques minimales des fixations			
Larg.	Hauteur		Porteur	Porté	Type	BOIS sur ACIER ou BETON		Flat	Fax	Cisaillement	Soulèvement	PORTEUR			
	Min.	Max.				A	B					C	Boulon Ø10	C24	Pointe annelée
32	111.50	148.50		SBE32/99	32	99	55	2	6	Ø4,2x35	13.40	10.10	6.70	2.38	
32	126.50	171	SBE32/114	32	114	55	2	8	Ø4,2x35	14.20	13.40	7.10	2.13		
36	109.50	145.50	SBE36/97	36	97	55	2	6	Ø4,2x35	13.40	10.10	6.70	2.44		
36	124.50	168	SBE36/112	36	112	55	2	8	Ø4,2x35	14.20	13.40	7.10	2.18		
36	154.50	213	SBE36/142	36	142	55	2	10	Ø4,2x35	14.20	16.80	7.10	1.65		
38	108.50	144	SBE38/96	38	96	55	2	6	Ø4,2x35	13.40	10.10	6.70	2.48		
38	123.50	166.50	SBE38/111	38	111	55	2	8	Ø4,2x35	14.20	13.40	7.10	2.20		
38	153.50	211.50	SBE38/141	38	141	55	2	10	Ø4,2x35	14.20	16.80	7.10	1.67		
38	183.5	265.5	SBE38/171	38	171	55	2	12	Ø4,2x35	22.70	20.10	7.10	2.10		
40	107.50	142.50	SBE40/95	40	95	55	2	6	Ø4,2x35	13.40	10.10	6.70	2.51		
40	122.50	165	SBE40/110	40	110	55	2	8	Ø4,2x35	14.20	13.40	7.10	2.23		
40	152.50	210	SBE40/140	40	140	55	2	10	Ø4,2x35	14.20	16.80	7.10	1.68		
45	105	138.80	SBE45/93	45	92.50	55	2	6	Ø4,2x35	13.40	10.10	6.70	2.59		
45	120	161.30	SBE45/108	45	107.50	55	2	8	Ø4,2x35	14.20	13.40	7.10	2.29		
45	150	206.30	SBE45/138	45	137.50	55	2	10	Ø4,2x35	14.20	16.80	7.10	1.72		
45	180	251.30	SBE45/168	45	167.50	55	4	12	Ø4,2x35	22.70	20.10	7.09	2.19		
48	103.50	136.50	SBE48/91	48	91	55	2	6	Ø4,2x35	13.40	10.10	6.70	2.64		
48	118.50	159	SBE48/106	48	106	55	2	8	Ø4,2x35	14.20	13.40	7.10	2.33		
48	148.50	204	SBE48/136	48	136	55	2	10	Ø4,2x35	14.20	16.80	7.10	1.74		
48	178.50	249	SBE48/166	48	166	55	4	12	Ø4,2x35	22.70	20.10	7.09	2.22		
51	102	134.30	SBE51/90	51	89.50	55	2	6	Ø4,2x50	14.20	13.30	7.10	2.86		
51	117	156.80	SBE51/105	51	104.50	55	2	8	Ø4,2x50	14.20	17.70	7.10	2.37		
51	147	201.80	SBE51/135	51	134.50	55	2	10	Ø4,2x50	14.20	22.20	7.10	1.76		
51	177	246.80	SBE51/165	51	164.50	55	4	12	Ø4,2x50	22.70	26.60	7.09	2.24		
60	97.50	127.50	SBE60/85	60	85	55	2	6	Ø4,2x50	14.20	13.30	7.10	3.05		
60	112.50	150	SBE60/100	60	100	55	2	8	Ø4,2x50	14.20	17.70	7.10	2.50		
60	142.50	195	SBE60/130	60	130	55	2	10	Ø4,2x50	14.20	22.20	7.10	1.83		
60	172.50	240	SBE60/160	60	160	55	4	12	Ø4,2x50	22.70	26.60	7.09	2.31		
64	95.50	124.50	SBE64/83	64	83	55	2	6	Ø4,2x50	14.20	13.30	7.10	3.14		
64	110.50	147	SBE64/98	64	98	55	2	8	Ø4,2x50	14.20	17.70	7.10	2.56		
64	140.50	192	SBE64/128	64	128	55	2	10	Ø4,2x50	14.20	22.20	7.10	1.86		
64	170.50	237	SBE64/158	64	158	55	4	12	Ø4,2x50	22.70	26.60	7.09	2.34		
70	107.50	142.50	SBE70/95	70	95	55	2	8	Ø4,2x50	14.20	17.70	7.10	2.66		
70	137.50	187.50	SBE70/125	70	125	55	2	10	Ø4,2x50	14.20	22.20	7.10	1.92		
70	167.50	232.50	SBE70/155	70	155	55	4	12	Ø4,2x50	22.70	26.60	7.09	2.39		
73	136	185.30	SBE73/124	73	123.50	55	2	10	Ø4,2x50	14.20	22.20	7.10	1.94		
73	166	230.30	SBE73/154	73	153.50	55	4	12	Ø4,2x50	22.70	26.60	7.09	2.42		
76	134.50	183	SBE76/122	76	122	55	2	10	Ø4,2x50	14.20	22.20	7.10	1.97		
76	164.50	228	SBE76/152	76	152	55	4	12	Ø4,2x50	22.70	26.60	7.09	2.45		
80	132.50	180	SBE80/120	80	120	55	2	10	Ø4,2x50	14.20	22.20	7.10	2.01		
80	162.50	225	SBE80/150	80	150	55	4	12	Ø4,2x50	22.70	26.60	7.09	2.48		
90	157.50	217.50	SBE90/145	90	145	55	4	12	Ø4,2x50	22.70	26.60	7.09	2.58		
98	153.50	211.50	SBE98/141	98	141	55	4	12	Ø4,2x50	22.70	26.60	7.09	2.67		
100	152.50	210		SBE100/140	100	140	55	4	12	Ø4,2x50	22.70	26.60	7.09	2.69	

SIMPSON STRONG TIE

ZAC des 4 chemins
85400 Sainte Gemme la Plaine
France

Tél. : +33 2 51 28 44 00
Fax : +33 2 51 28 44 01

Les informations contenues sur ce site sont la propriété de Simpson Strong-Tie ©
Elles ne sont valables qu'associées aux produits commercialisés par Simpson Strong-Tie ©

www.simpson.fr

SBE - Sabot type SBE
Document généré le 10/02/2010