



POTEAU AXOR®

pour clôtures en panneaux



À sceller



Sur platine



Platine à équerre soudée



Section : 68 x 48 mm



Longueurs : de 0,70 à 2,70 m



Pour panneaux avec découpes

| | | | |
|---------------------|-------------------------|--------------------|---------------------|
| 6005 Vert mousse | 7016 Gris anthracite | 7035 Gris clair | 7030 Gris pierre |
| 9005 Noir foncé | 9010 Blanc pur | | |

Esthétisme

- 6 coloris standard : Vert 6005, Gris 7016, Gris 7030, Gris 7035, Noir 9005, Blanc 9010.
- 200 coloris RAL sur demande.
- Revêtements texturés et mats en option.

Facilité de pose

- Système de pose EASYFIX.
- Sans pièce de fixation.
- Un poteau unique pour toutes les configurations (départ, intermédiaire, angle).
- Pose à l'avancement sans accessoire.

Sécurité

- Système indémontable une fois posé.
- Bavolets en option.

Adaptabilité

- Adaptable à tous les types de terrain (courbe, angle, dénivelé).
- Nombreuses configurations de pose : scellement long, scellement court, sur platine soudée, ou à manchon, avec platine équerre soudée.

Longévité

- Plastifié Haute Adhérence Polyester.
- Garantie 10 ans anti-corrosion.
- Finition PROTECT + en option pour les zones les plus corrosives.

Compatibilités

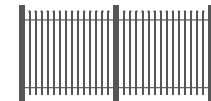
Panneaux



Panneaux grands plis :
AXIS® S, M et C

Panneaux petits plis :
AXYLE® MD et CD

Barreaudages



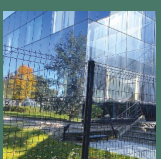
Grilles barreaudées
ELIXIR® Zen et Pur

Portillons



ELIXIR® Zen et Pur

Produits complémentaires



Panneau AXYLE® MD / CD



Panneau AXIS® S



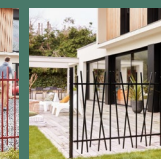
Panneau AXIS® M



Panneau AXIS® C



Barreaudage ELIXIR® Pur



Barreaudage ELIXIR® Zen



Portillon ELIXIR® Pur

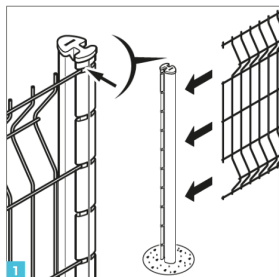


Portillon ELIXIR® Zen

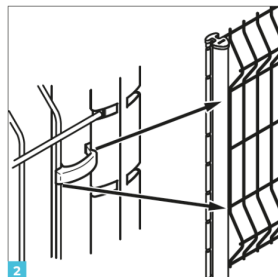
Descriptif technique

| | |
|----------------------|--|
| Matériau | Feuillard d'acier galvanisé / Poteau plastifié haute adhérence polyester |
| Revêtement en option | « Protect + » |
| Finitions en option | Texturée et mate |
| Fixation | Dans les encoches du poteau |
| Accessoire de pose | Bloqueurs AXOR® |
| Moment de flexion | 780 N.m |

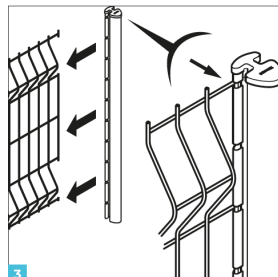
Principe de pose



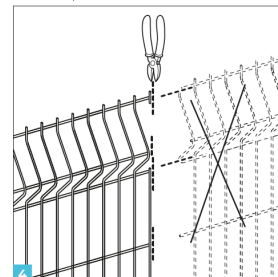
1 Sceller le 1^{er} poteau à l'aide de béton à prise rapide. Accrocher le 1^{er} panneau dans les gorges du poteau prévues à cet effet.



2 Mettre les fils du panneau dans les gorges du poteau. Positionner des bloqueurs AXOR® afin de faciliter le positionnement et la tension des panneaux entre les poteaux pendant la prise du béton. Le bloqueur universel DIRICKX est aussi compatible.



3 Accrocher le 2^e poteau sur le panneau en exerçant une rotation et mettre des bloqueurs. Renouveler l'opération puis retirer les bloqueurs après le séchage.



4 Il est parfois nécessaire de découper le dernier panneau afin d'obtenir un linéaire précis.

La pose



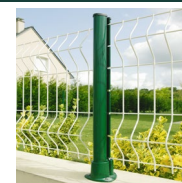
Pose avec redans

- Calculer la longueur du poteau avec le décalage réalisé (redans de 10cm avec le poteau AXOR®)



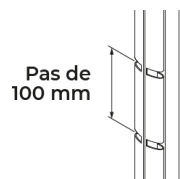
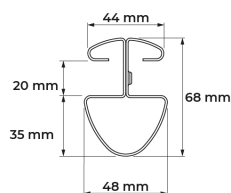
Pose avec plaque de soubassement

- Prendre un poteau scellement long + hauteur de la plaque 25 ou 50 cm (prendre un poteau AXIS® si plaque de 50 cm),



Pose sur platine soudée ou amovible

Caractéristiques techniques



| Hauteur Nominale Clôture (m) | Longueur poteau (m) | | | | |
|------------------------------|-------------------------------|--------------------------------|-------------------|-------------------|----------------------------|
| | Scellement long (30 à 50 cm)* | Scellement court (20 à 40 cm)* | Soudé sur platine | Sur platine AXOR® | Sur platine équerre soudée |
| 0,60 | 1,10 | 0,90 | 0,65 | 0,70 | - |
| 0,80 | 1,20 | 1,10 | 0,85 | 0,90 | 0,85 |
| 1,00 | 1,40 | 1,20 | 1,05 | 1,10 | 1,05 |
| 1,20 | 1,70 | 1,40 | 1,25 | - | 1,25 |
| 1,40 | 1,90 | 1,60 | 1,45 | | 1,45 |
| 1,50 | 2,00 | 1,70 | 1,55 | | 1,55 |
| 1,60 | 2,00 | 1,90 | 1,65 | | 1,65 |
| 1,70 | 2,20 | 2,00 | 1,75 | | 1,75 |
| 1,80 | 2,20 | 2,20 | 1,85 | | 1,85 |
| 1,90 | 2,40 | 2,20 | 1,95 | | 1,95 |
| 2,00 | 2,50 / 2,70 | 2,40 | 2,05 | | 2,05 |

* À titre indicatif : à adapter à la nature des sols et des murets ainsi qu'à la région d'implantation