

FACILITEZ-VOUS LES CHANTIERS !



**1 SEULE CHEVILLE À COMMANDER ET À STOCKER !**

- Pour toutes les épaisseurs d'isolants (de 100 à 300 mm)
- Pour toutes les catégories de supports (A, B, C, D, E)

La mise en place de cette cheville à visser universelle est facile, elle pénètre l'isolant sans l'abîmer et s'ancre dans le support en une seule opération avec une profondeur d'ancrage minimale de 35 mm. Une fois en place, elle est invisible... Une pose sans pont thermique et sans risque de spectre !

# LA CHEVILLE **UNIVERSELLE** POUR SYSTÈMES **ITE** DE LA GAMME **PARISO**

**PARECOTWIST\*** est une cheville à visser composée d'une rosace hélicoïdale, d'un corps en polyamide et d'une vis en acier galvanisé.

Elle permet la fixation à cœur des panneaux en polystyrène expansé et en laine de roche mono ou bi-densité, y compris les bandes de protection incendie.

L'outil de pose **OPTWIST260** facilite l'installation de la cheville et permet le contrôle de la mise en œuvre.

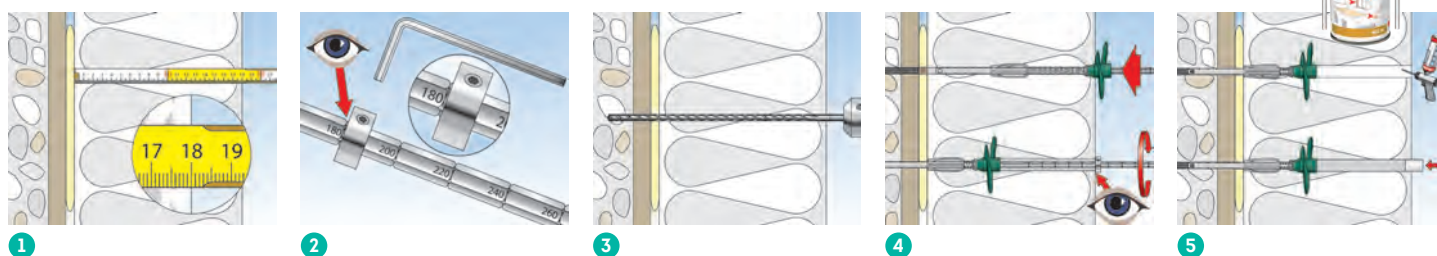
\* À la date d'édition du présent document, la cheville à rosace hélicoïdale **PARECOTWIST** est uniquement visée dans le Document Technique d'Application du système **PARISO PSE-F**. Cette cheville peut néanmoins être proposée pour les autres systèmes **PARISO** sur maçonnerie avec isolant PSE et Laine de Roche.



## PRINCIPE DE MONTAGE

- 1 Mesurer l'épaisseur de l'isolant.
- 2 Reporter l'épaisseur sur l'outil de pose et fixer la butée.
- 3 Réaliser le perçage préalable du support avec un foret de diamètre 8 mm.
- 4 L'outil de pose est monté sur la visseuse puis sur la cheville dans l'empreinte hexagonale. Celui-ci guide la cheville dans l'isolant. Procéder au vissage. La tête de la cheville pénètre l'isolant. Dès lors que les ailettes de la tige atteignent le support, seule la vis en acier galvanisé continue de s'enfoncer. Au et fur et à mesure de son avancée, la zone de compression au-dessus des ailettes se réduit.
- 5 Le trou de perçage est rebouché avec **IBOUCH** ou avec **6032 LANKO EXPANSE**.

## PARECOTWIST EN IMAGES



## CARACTÉRISTIQUES TECHNIQUES

Épaisseur d'isolant	de 100 à 300 mm
Utilisation sur tous les supports	catégories A, B, C, D, E
Diamètre de perçage	8 mm
Profondeur d'ancrage minimum	≥ 35 mm
Évaluation Technique Européenne	ETA-12/0208

## ASTUCE CHANTIERS



Une fois les chevilles enfoncées dans l'isolant, on ne les voit plus ! Pour être sûr de ne pas en oublier, vous pouvez procéder par étapes :

- Réaliser d'abord votre série de perçages
- Positionner toutes les chevilles **PARECOTWIST** afin de repérer les trous de perçage,
- Procéder au vissage de toutes les chevilles.

## POUR COMMANDER LES BONNES RÉFÉRENCES

DESCRIPTION	CODE PRODUIT	GENCOD	UNITÉ DE VENTE
Cheville à visser universelle 100-300 mm	<b>PARECOTWIST</b>	3555432237403	Boîte de 100
Outil de pose 260 mm	<b>OPTWIST260</b>	3555432262832	Pièce
Bouchon rupteur en polystyrène graphité	<b>IBOUCH</b>	3555430019858	Sachet de 500
Mousse polyuréthane monocomposante 500 ml	<b>L6032</b>	3555432212400	Carton de 12

Retrouvez-nous sur [parexlanko.com](http://parexlanko.com) YouTube

PAREXLANKO est une marque du groupe SIKA

ParexGroup S.A.

19, place de la Résistance - CS 50053 - 92445 Issy-Les-Moulineaux Cedex  
Tél. : + 33 (0)1 41 17 20 00

Service Clients

**0 826 08 20 20** Service 0,15 € / min + prix appel

Renseignements Techniques

**0 826 08 68 78** Service 0,15 € / min + prix appel

**NOUVEAU !**

[parextech@parexlanko.com](mailto:parextech@parexlanko.com)