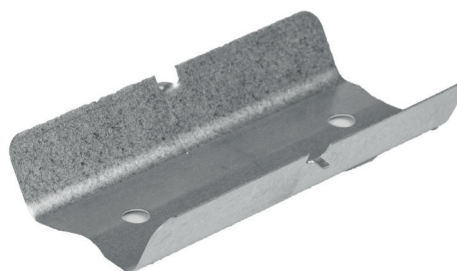


ÉCLISSE Intégrale

CE



DOMAINES D'UTILISATION

- ▶ Eclisse de raccordement avec effet ressort permettant la tenue sur tous types de fourrures 45 ou 47 mm.
- ▶ Facilite la mise en place et élimine le risque d'erreurs lors de la pose.

MISE EN ŒUVRE

- ▶ La pose s'effectue en pinçant les ailes de l'éclisse. Ceci permet une adaptation sur tous les modèles de fourrure de type 45 ou 47 mm.
- ▶ La mise en œuvre (portée et entraxe) doit respecter les règles définies par le DTU 25.41.

RESPONSABILITÉ

La société exploitant la marque GYPSO décline toute responsabilité pour cause d'utilisation inappropriée ou de circonstances imprévues dans la mise en œuvre du produit.

CARACTÉRISTIQUES

- ▶ Longueur : 90 mm.
- ▶ Épaisseur : 0,55 mm
- ▶ Mixtes F45 – F47.
- ▶ CE selon la norme NF EN 13964. Conforme au DTU 25.41.

CONDITIONNEMENT

- ▶ Boîtes de 100 pièces.
- ▶ 200 boîtes par palette.
- ▶ Palette de 20 000 pièces.

LA GAMME GYPSO

Gencod	Code	Désignation Article	Longueur (mm)	Nombre de pièces / boîte
3491290010591	64992	ÉCLISSE INTÉGRALE 9 CM GYPSO	90	100
3491290013240	207753	ÉCLISSE UNIVERSELLE 10 CM GYPSO	100	50