

PAREXLANKO

PARTENAIRE DE VOS PLUS BEAUX OUVRAGES

PARINTER RÉNOVATION

VOTRE FAÇADE CHANGE DE PEAU !



Enduit d'interposition et de dressement à la chaux pour

Rénover les bâtiments d'après-guerre sans décapage et sans décroûtage

- Anciens enduits hydrauliques recouverts d'une **peinture** ou d'un **RPE**
- Anciens enduits hydrauliques*

Réaliser un nouveau revêtement décoratif sur

- Grès cérame et pâte de verre
- Maisons individuelles en plaques minces de béton recouvertes d'un RPE

Réaliser des finitions à la chaux sur supports béton



Un chantier rapide et sans nuisances !

Rénovation sans décapage, sans sablage et sans décroûtage

- Pas de déchets sur le chantier
- Pas de détérioration du sol en pied de mur

Préparation du chantier simplifiée

- Reconnaissance du support
- Nettoyage à haute pression de la façade

Rapidité d'exécution

- Application sans trame pour les supports non fissurés**
- Application manuelle ou à la machine à projeter
- Finition applicable 24 heures après **PARINTER RÉNOVATION**

Rénovation en faible épaisseur

- **PARINTER RÉNOVATION** : 3 à 8 mm selon le support
- Finition : pelliculaire à 8 mm selon le produit choisi

* Enduits sains ou avec des micro-fissures.

** Appliquer une trame sur les zones fissurées et les points singuliers.

1 Ancienne peinture ou ancien RPE





Des finitions pour tous les goûts !

■ **PARINTER RÉNOVATION** est compatible avec un très large choix de produits PAREXLANKO

- Enduits monocouches : MONOREX GF/GM - MONOMAX GF/GM - MONOBLANCO - MONOMAX BLANCO
- Enduits à la chaux : PAREXAL - PARLUMIÈRE CLAIR / FIN / MOYEN
- Parements minces à la chaux : CALCIDECO - CALCIFIN - CALCILISSE
- Badigeon et peinture silicate : CALCILANE BADIGEON - SILICANE PEINTURE
- Parement minéral au silicate de potassium : SILICANE TALOCHÉ
- RPE : Gamme REVLANE+
- Peintures : CRYLANE et autres peintures résistantes aux alcalis

Retrouvez toutes les finitions et nuanciers sur parexlanko.com

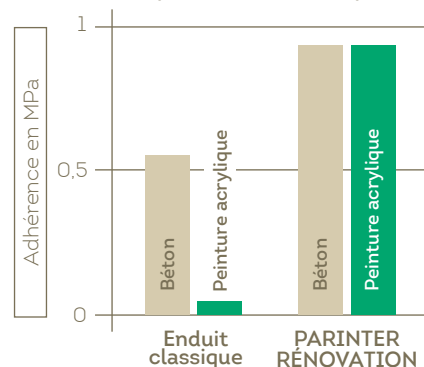
Des atouts techniques pour une rénovation réussie

■ **PARINTER RÉNOVATION** est classé GP

- Excellente adhérence sur béton, peinture et RPE : $\geq 0,9$ MPa
- Bonne tenue au feu* : classe A2-s1, d0
- Perméable à la vapeur d'eau : $\mu < 20$
- Technique d'application validée dans le DTA de PAREXAL
- Faible consommation :
 - supports lisses : 5 à 8 kg/m²
 - supports rugueux ou avec armatures : 8 à 13 kg/m²

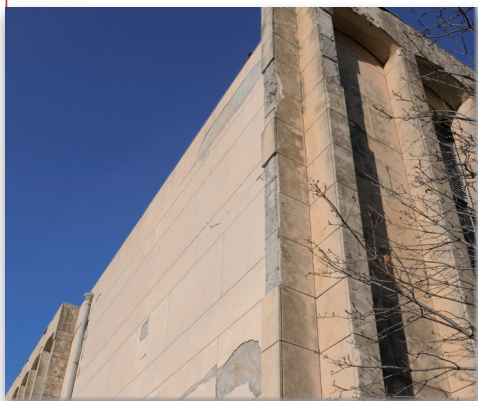
* Certifiée par un rapport de classement du CSTB avec des finitions minérales.

Test d'adhérence PARINTER RÉNOVATION comparé à un enduit classique



2

Ancien béton





FICHE TECHNIQUE

RECONNAISSANCE DU SUPPORT



FICHE À COMPLÉTER



TUTORIEL VIDEO

L'EXPERTISE TECHNIQUE PAREXLANKO VOUS ACCOMPAGNE SUR VOS CHANTIERS

Depuis plus de 30 ans, notre réseau régional de techniciens spécialistes sillonne la France pour vous offrir les meilleures prestations et conseils techniques.

Solutions techniques

- Etude des spécificités de vos chantiers les plus techniques
- Rédaction de courriers

Démarrage de chantiers

- Déplacement des techniciens pour vous conseiller sur la mise en œuvre des produits

Retrouvez-nous sur parexlanko.com  

Service Clients

0 826 08 20 20

Service 0,15 € / min + prix appel

Renseignements Techniques

0 826 08 68 78

Service 0,15 € / min + prix appel



Agissez pour le recyclage des papiers avec ParexGroup S.A. et Ecofolio.



PARTENAIRE DE VOS PLUS BEAUX OUVRAGES

ParexGroup S.A. - Département Façades

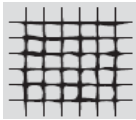
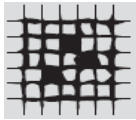
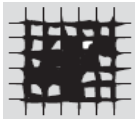
19, place de la Résistance - CS 50053 - 92445 Issy-Les-Moulineaux Cedex - Tél. : + 33 (0)1 41 17 20 00



PARINTER RÉNOVATION FICHE DE RECONNAISSANCE PRÉALABLE

NOM DE L'ENTREPRISE	
ADRESSE DU CHANTIER	
TYPE DE REVÊTEMENT	DATE

LES TESTS DE RECONNAISSANCE PRÉALABLE DES SUPPORTS DOIVENT ÊTRE RÉALISÉS AFIN DE VALIDER L'APPLICATION DE PARINTER RÉNOVATION SANS DÉCAPAGE OU SANS DÉCROÛTAGE DU REVÊTEMENT

TESTS	DÉTAIL DES TESTS
<p>TEST N° 1 L'ASPECT</p>	<p>► PAR EXAMEN VISUEL OU SONDAGE, VÉRIFIER</p> <ul style="list-style-type: none"> • L'adhérence • Le cloquage • L'écaillage • La fissuration • L'état des pieds de mur • Le revêtement est en bon état, sain, sans écaillage, cohésif et adhérent = compatible
<p>TEST N° 2 L'IDENTIFICATION DU REVÊTEMENT (Revêtement organique, minéral ou souple)</p>	<p>► TEST PAR BRÛLAGE</p> <ul style="list-style-type: none"> • Si dégagement d'odeur forte ou ramollissement = produit organique compatible • Si noircissement sans combustion du revêtement = produit minéral (silicate / badigeon) incompatible <p>► GRATTER AU COUTEAU LE REVÊTEMENT CHAUFFÉ</p> <ul style="list-style-type: none"> • Si superposition de peinture ou de RPE = incompatible <p>► DÉCOUPER AU CUTTER UN MORCEAU DU REVÊTEMENT DE 6 X 6 CM ENVIRON</p> <p>Le garder au chaud dans une poche pendant 15 min puis le sortir et le plier</p> <ul style="list-style-type: none"> • Si cassant = compatible • Si souple = incompatible
<p>TEST N° 3 LA SENSIBILITÉ À L'EAU DU REVÊTEMENT (Hydrofugation, tenue à la détrempe)</p> <p><i>Rappel : test à réaliser en bas et en haut de chaque façade</i></p>	<p>► EST-IL HYDROFUGÉ ?</p> <p>Verser de l'eau sur le support :</p> <ul style="list-style-type: none"> • Si apparition d'un spectre plus foncé = non hydrofugé = compatible • Si l'eau ruisselle ou perle = hydrofugé = incompatible <p>► RAMOLLISSEMENT / TENUE À LA DÉTREMPE</p> <p>Placer sur le support pendant 30 min une taloche imbibée d'eau. Enlever la taloche et attendre 10 min</p> <ul style="list-style-type: none"> • Si aucune altération = compatible • Si altération (gonflement, ramollissement) = incompatible <p>► TESTER LA RÉSISTANCE AVEC UN COUTEAU DE PEINTRE</p> <p>Le revêtement doit garder sa cohésion, il ne doit pas se déchirer, sinon = incompatible</p> <p>► TEST DU QUADRILLAGE SUR SUPPORT HUMIDE : voir test n° 4</p>
<p>TEST N° 4 LA COHÉSION DE SURFACE PAR QUADRILLAGE</p> <p><i>Rappel : test à réaliser en bas et en haut de chaque façade</i></p>	<p>► SUR REVÊTEMENT SEC</p> <ul style="list-style-type: none"> • Au cutter faire un quadrillage de maille 2 x 2 mm (peinture) ou 6 x 6 mm (RPE) • Balayer et retirer avec un adhésif les parties dégradées • Aucun carré ne doit se décoller <p>► SUR REVÊTEMENT HUMIDE : faire le même test que celui sur revêtement sec</p> <p>Interprétation des résultats selon le type de dégradations</p> <div style="display: flex; justify-content: space-around; align-items: center;"> <div style="text-align: center;">  <p>Type A = support compatible</p> </div> <div style="text-align: center;">  <p>Type B = support incompatible</p> </div> <div style="text-align: center;">  <p>Type C = support incompatible</p> </div> </div>
<p>TEST N° 5 L'ADHÉRENCE</p>	<p>► TEST D'ADHÉRENCE</p> <ul style="list-style-type: none"> • Maroufler une armature TV10 dans 3 mm de PARINTER RÉNOVATION • Laisser dépasser l'armature de manière à pouvoir tirer dessus après 8 jours de séchage • Le revêtement ne doit pas être dégradé, sinon = incompatible

PARINTER RÉNOVATION
FICHE DE RECONNAISSANCE PRÉALABLE

REPORT DES RÉSULTATS DE TESTS

TESTS	FAÇADE EST	FAÇADE SUD	FAÇADE OUEST	FAÇADE NORD
TEST N° 1 L'ASPECT				
TEST N° 2 L'IDENTIFICATION DU REVÊTEMENT				
TEST N° 3 LA SENSIBILITÉ À L'EAU DU REVÊTEMENT				
TEST N° 4 LA COHÉSION DE SURFACE	▶ SUPPORT SEC ▶ SUPPORT HUMIDE	▶ SUPPORT SEC ▶ SUPPORT HUMIDE	▶ SUPPORT SEC ▶ SUPPORT HUMIDE	▶ SUPPORT SEC ▶ SUPPORT HUMIDE
TEST N° 5 L'ADHÉRENCE				
NOTES				



Si tous les tests sont positifs, nettoyer à haute pression (140 bars) à la buse rotative.

L'application de **PARINTER RÉNOVATION** et des finitions associées sera réalisée conformément aux recommandations de leurs Fiches Techniques, Cahier des Charges et DTA pour **PAREXAL**.

▶ **SUPPORT COMPATIBLE AVEC PARINTER RÉNOVATION**

▶ **SUPPORT À DÉCAPER OU PIQUER ENTIÈREMENT**

▶ **SUPPORT À DÉCAPER OU PIQUER PARTIELLEMENT**

Date :

Testé par M.

Cachet de l'entreprise