



Aquaroc[®]

La plaque ciment insensible à l'humidité
pour des ouvrages très résistants

03

Découvrir
la plaque Aquaroc®

04

Témoignages
chantiers

05

Références
chantiers

06

Autres applications
de la plaque
Aquaroc®

07

Descriptif

08

Caractéristiques
et performances

09

Quantitatifs

11

Mise en œuvre

15

Points singuliers

16

Finitions

18

Consignes de pose

19

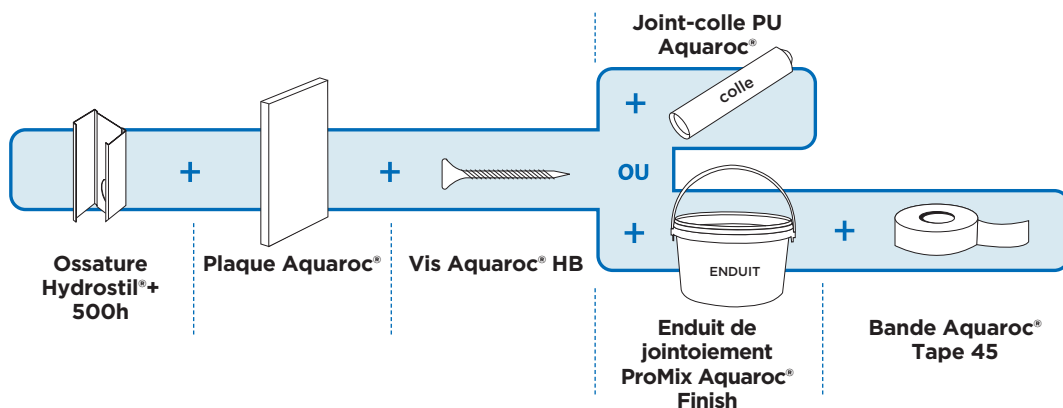
Gamme 100% Placo®

LA PLAQUE CIMENT TRÈS HAUTE DURETÉ POUR LOCAUX À FORTE ET TRÈS FORTE HYGROMÉTRIE

Pour les locaux à très forte hygrométrie et ou soumis à forte sollicitation mécanique (chocs superficiels), Placo® a développé la plaque Aquaroc® en ciment allégé. Particulièrement résistante aux chocs, elle est destinée à la **réalisation de cloisons et contre-cloisons en locaux EC** (douches collectives, cuisines collectives, laveries industrielles, blanchisseries, piscines, centres aquatiques, balnéothérapies). **La durabilité des ouvrages** est garantie par ce **matériau résistant, insensible à l'eau et inaltérable**.

La productivité chantier est conservée grâce à une **mise en œuvre simple et rapide** (découpe au cutter, jointolement par bande et enduit).

Aquaroc® fait l'objet d'une Fiche de Déclaration Environnementale et Sanitaire (FDES), du marquage CE et d'une **certification ETA démontrant une durée de vie supérieure à 50 ans**. Cette plaque est à bords francs, facilement identifiable grâce à son aspect béton brut non revêtu. Le système Aquaroc® est sous Avis Technique.



SYSTÈME PLACO
PERFORMANCES GARANTIES

LES + CLIENTS

- **Solution 2 en 1**
Combinaison unique de performance mécanique et de résistance à l'humidité



- **La plaque ciment la plus facile à travailler du marché**
 - Facile à porter du fait de sa rigidité
 - Découpe laissant des chants parfaits
 - Vissage aisé

- **Productivité chantier conservée**
Jointolement par bande et enduit facilité par la cale aimantée brevetée



Productivité chantier

- **Système sous DTA**
Technologie prouvée



LES + PRODUIT

- **Durée de vie > 50 ans**
- Validée par l'Évaluation technique européenne ETA-18/1155 délivrée le 1^{er} décembre 2020



- **Insensible à l'eau et à l'humidité**
Matériau imputrescible et inaltérable



Pièces humides

- **Très haute dureté, résistante aux chocs**
Performances mécaniques exceptionnelles



Résistance aux chocs

- **Grande stabilité dimensionnelle**

- **Fiche de Déclaration Environnementale et Sanitaire (FDES)**



TÉMOIGNAGES CHANTIERS

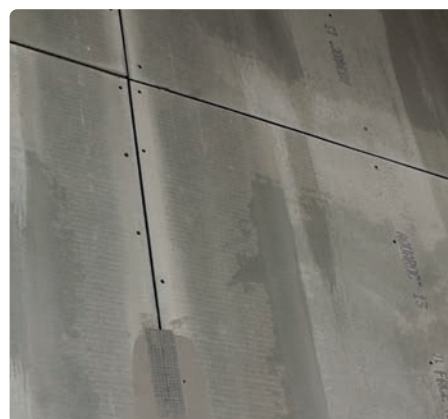


« Dans **la nouvelle tour Saint-Gobain**, une grande qualité de finition était requise pour la peinture, y compris sur Aquaroc®. Le système proposé, ratissage au ProMix Aquaroc® Finish et entoilage avant peinture, était aisé à mettre en œuvre, plus simple que d'autres produits, tout en garantissant le niveau de qualité requis. »

Saul Jorge, Entreprise SGPI,
94380 Bonneuil Sur Marne.

« Sur le chantier de la **nouvelle piscine de Chambéry**, nous avons une grande surface d'Aquaroc® à mettre en œuvre, avec par endroit une finition peinture. Nous avons donc choisi de réaliser les joints avec l'enduit ProMix Aquaroc® Finish et la bande Aquaroc®. Grâce à la cale fournie dans la boîte de vis, il était très simple de poser les plaques avec l'espace de 4 mm pour réaliser des joints de qualité. Qui plus est, l'enduit se travaille très bien ce qui facilite la réalisation et la qualité des joints. »

Entreprise Albert et Rattin, 73190 Saint Baldoph, Chambéry.



« Grâce à sa rigidité, la plaque Aquaroc® est facile à manipuler. La découpe est propre, même au cutter ! De plus, le vissage est simple, sans éclatement aux bords de plaques. »

Yacine Amalou, Entreprise Hegazy
Batiment, 75018 Paris.



RÉFÉRENCES CHANTIERS

■ La Monnaie de Paris

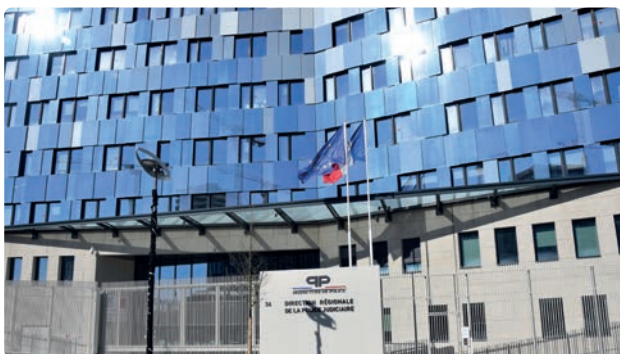


Témoignage chantier
Découvrez la vidéo sur la chaîne

You Tube Placo TV



■ Direction Régionale de la Police Judiciaire



■ Villages Nature® Paris Pierre & Vacances - Center Parcs et Euro Disney



■ Nouvelle tour Saint-Gobain - La Défense



AUTRES APPLICATIONS DE LA PLAQUE AQUAROC®

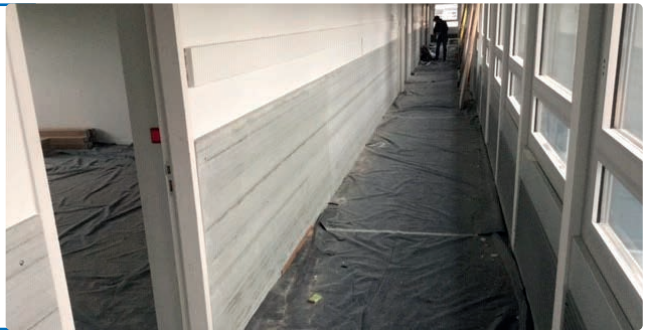
LES + DE LA PLAQUE AQUAROC®

Aquaroc® est disponible sans marquage sur la plaque pour obtenir **un aspect esthétique "béton brut"** (version "No marking"). Les plaques doivent alors être montées avec la face dos apparente.



Sa très haute dureté prend un sens particulier dans les zones soumises aux **fortes sollicitations mécaniques** (e.g., couloir d'établissement scolaire, établissements spécialisés, ...).

Au-delà de l'aspect esthétique, la plaque non revêtue conserve toute sa durabilité malgré les agressions extérieures (conditions atmosphériques ou nettoyage agressif) ce qui s'avère particulièrement adapté aux locaux utilitaires (garages, locaux poubelle, sous-sol, ...).



Les applications cintrées sont possibles sous réserve de respect des recommandations de pose.

Pour plus de renseignements, veuillez contacter l'Assistance Technique Placo®.



La plaque Aquaroc® a été testée en laboratoire et a obtenu le classement **Zone Verte Excell** (Attestation n°192-44793), garantissant qu'elle ne présente **pas de risque organoleptique** (en particulier de type moisi) et de risque alimentaire.

Elle peut être utilisée sans réserve dans les chais, ou dans tout autre local utilisé pour la conservation des denrées alimentaires : fromagerie, champignonnière, etc.



DOMAINES D'EMPLOI

Les locaux sont évalués selon trois critères : l'hygrométrie des locaux, l'exposition à l'eau ainsi que l'entretien et le nettoyage. **La plaque Aquaroc® convient particulièrement dans les environnements les plus agressifs : les locaux classés EC (hors sauna et hammam).**

Classement	Description
EC	Douches collectives, plusieurs personnes à la fois dans le même local : stades, gymnases... ;
	Cuisines collectives ⁽¹⁾ et sanitaires accessibles au public si nettoyage prévu au jet d'eau sous haute pression et/ou avec produit agressif ;
	Laveries ayant un caractère commercial et destinées à un usage intensif ;
	Blanchisseries centrales d'un hôpital ou d'un hôtel ;
	Centres aquatiques, balnéothérapies, piscines y compris les locaux en communication directe ⁽²⁾ avec le bassin.

(1) Si les Documents Particuliers du Marché prévoient une utilisation dont les attendus sont conformes aux conditions des locaux EB+ collectifs, il est possible de déclasser la cuisine en EB+ collectifs. (2) Communication directe = absence de séparation (porte ou cloison).

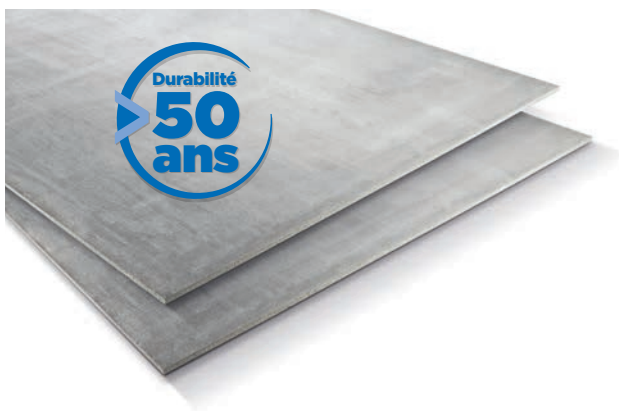
CONSTITUTION DES CLOISONS ET CONTRE-CLOISONS AQUAROC®

Type de local	Locaux EC ou locaux exigeant une forte résistance aux chocs superficiels.
Composition des parements	
Parement simple peau côté local humide	1 plaque Aquaroc® 13
Parement double peau côté local humide	2 plaques Aquaroc® 13
Parement côté local sec EA ou EB	1 ou 2 plaques Placoplatre® BA13
Prescription des autres composants	
Vis	Vis Aquaroc® HB 25 ou 41
Montants	Hydrostil®+ M 48, M 70 ou M 100 500h
Rails	Stil® R 48, R 70 ou R 100
Traitement des joints	Enduit ProMix Aquaroc® Finish et bande Aquaroc® Tape 45 - voir page 12 ou Joint-colle PU Aquaroc® - voir page 13
Prescription relative au traitement des points singuliers - voir page 14	
Désolidarisation en périphérie	Comblé le jeu au mastic sanitaire 25E SNJF
Joint de fractionnement	Profilé plastique de dilatation Stil® ou mastic sanitaire 25E SNJF
Angle saillant	Cornière d'angle Placoplatre® en PVC collée à l'enduit ProMix Aquaroc® Finish (en cas de finition peinture)
Prescription relative au traitement en pied d'ouvrage - voir page 15	
Traitement	Sur toute la périphérie du local : bande d'étanchéité Placoplatre® associée à la sous-couche Placotanche® (2 x 400g/m ²)
Prescription relative au revêtement en carreaux céramiques - voir page 16	
Hauteur minimale à carreler	Définie dans les Documents et Pièces du Marché
Mode de pose du carrelage	Collage direct sur plaque Aquaroc® sans nécessité de primaire ou SPEC
Dimensions et poids maximal des carreaux	3600 cm ² et 40 kg/m ² - possibilité d'augmenter significativement le poids maximal en cas d'utilisation de pierres naturelles (consultez l'Assistance Technique Placo®)
Prescription relative à la finition peinture (zone non soumise au ruissellement) - voir page 17	
Traitement	Ratissage à l'enduit ProMix Aquaroc® Finish puis encollage d'une toile de verre sur toute la surface

CARACTERISTIQUES ET PERFORMANCES

CARACTÉRISTIQUES TECHNIQUES

Caractéristiques	Spécifications
Épaisseur (mm)	12,5
Largeur (mm)	1200
Longueurs au tarif (mm)	2500, 2600 ⁽¹⁾ et 3000
Poids	13,5 kg/m ²
Couleur	Béton brut
Réaction au feu	A2-s1, d0
Résistance aux chocs superficiels	Très haute dureté (empreinte de billage ≤ 13 mm)
Résistance aux moisissures	Fongistatique
Validations techniques	Avis Technique n°9/15-1011
Déclaration de Performances	PL 530



(1) Non disponible en "No marking", plus d'information en page 19.

PERFORMANCES DES CLOISONS DISTRIBUTIVES AQUAROC®

Type de cloison			72/48	95/70	125/100	98/48	120/70	150/100
Épaisseur totale de la cloison (mm)			72	95	125	98	120	150
Nombre et type de plaques de parement			1 x Aquaroc® 13			2 x Aquaroc® 13		
Ossature			Montant Hydrostil®+ M 48 500h	Montant Hydrostil®+ M 70 500h	Montant Hydrostil®+ M 100 500h	Montant Hydrostil®+ M 48 500h	Montant Hydrostil®+ M 70 500h	Montant Hydrostil®+ M 100 500h
Épaisseur de la laine minérale (mm)			45	70 (LV) ou 60 (LR) ⁽⁴⁾		45	70	100
Hauteurs limites (m) ⁽¹⁾	Entraxe montants simple (m)	0,60	2,50	3,15	3,90	2,95	3,75	4,65
		0,40*	2,75	3,50	4,30	3,25	4,15	5,15
	Entraxe montants double (m)	0,60	2,95	3,80	4,65	3,50	4,50	5,50
		0,40*	3,30	4,20	5,15	3,90	4,95	6,10
Résistance au feu ⁽³⁾			EI 30 ⁽³⁾	EI 60 avec LR ⁽⁴⁾		EI 90 ⁽⁵⁾		
Isolation acoustique	Sans isolant	R _A (dB)	35 ⁽⁶⁾	36 ⁽⁶⁾	37 ⁽⁶⁾	43 ⁽⁶⁾	45 ⁽⁶⁾	47 ⁽⁶⁾
	Avec isolant	R _A (dB)	39 ⁽⁷⁾	42 ⁽⁶⁾	45 ⁽⁶⁾ (LV) / 43 ⁽⁶⁾ (LR)	49 ⁽⁷⁾	52 ⁽⁶⁾	54 ⁽⁶⁾
Résistance aux chocs ⁽¹⁾			120 J ⁽⁸⁾			120 J		

(1) Avis Technique CSTB n° 9/15-1011. (2) Performances obtenues avec joints horizontaux protégés décalés de 2 m, et boîtiers électriques protégés. Hauteur maxi 4 m. (3) PV CSTB n°RS14-042. (4) PV CSTB n°RS15-018 avec laine de roche 70 kg/m³ (LR). (5) PV CSTB n°RS13-073. (6) Simulations AcouS STIFF®. (7) RE CSTB n° AC 14-26050228. (8) Avec entretoise à 1m du sol. * La performance acoustique sera réduite de 1dB dans le cas d'un montage à entreaxe 0,40m.

PERFORMANCES DES CONTRE-CLOISONS AQUAROC® SUR MONTANTS

Type de parement			1 x Aquaroc® 13			2 x Aquaroc® 13		
Ossature			Montant Hydrostil®+ M 48 500h	Montant Hydrostil®+ M 70 500h	Montant Hydrostil®+ M 100 500h	Montant Hydrostil®+ M 48 500h	Montant Hydrostil®+ M 70 500h	Montant Hydrostil®+ M 100 500h
Hauteurs limites (m)	Montants simple (m)	0,60	-	2,75	3,40	2,50	3,20	3,95
		0,40	-	3,05	3,75	2,75	3,55	4,35
	Montants double (m)	0,60	2,60	3,30	4,05	3,00	3,80	4,65
		0,40	2,85	3,65	4,50	3,30	4,20	5,20
Résistance aux chocs ⁽¹⁾			120 J ⁽¹⁾			120 J		

(1) Avec entretoise à 1 m du sol (Avis technique CSTB n°9/15-1011).

QUANTITATIFS

QUANTITATIFS POUR UN 1 M² D'OUVRAGE (CLOISON)

Produit	Unité	Simple parement				Double parement			
		Entraxe montants 40 cm		Entraxe montants* 60 cm		Entraxe montants 40 cm		Entraxe montants 60 cm	
		Simple	Double	Simple	Double	Simple	Double	Simple	Double
Plaque Aquaroc® 13	m ²	2,1				4,2			
Rail Stil® R 48 ou R 70 ou R 100	ml	0,9							
Montant Hydrostil®+ M 48 ou M 70 ou M 100 500h	ml	3	5,3	2,1	3,7	3	5,3	2,1	3,7
Vis Aquaroc® HB 25	Unité	30	30	22	22	8	8	6	6
Vis Aquaroc® HB 41	Unité	-	-	-	-	30	30	22	22
Vis TRPF 13	Unité	2	10	2	6	2	10	2	6
Jointolement méthode A	Enduit ProMix Aquaroc® Finish	0,60							
	Bande Aquaroc® Tape 45	2,10							
Jointolement méthode B	Joint colle PU Aquaroc®	60							
Ratissage (avant finition peinture)	Enduit ProMix Aquaroc® Finish	2,10							

* configuration autorisée uniquement en finition peinture.

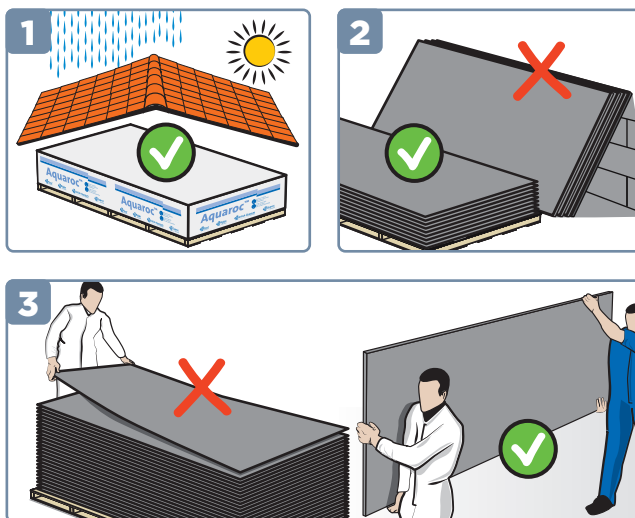
QUANTITATIFS TYPE DES AUTRES ACCESSOIRES NÉCESSAIRES À LA RÉALISATION DE L'OUVRAGE

Mastic sanitaire élastique 25E SNJF	Environ 25 ml par mètre linéaire d'espace à combler en périphérie Environ 120 ml par mètre linéaire de joint de fractionnement à traiter
Profilé plastique de dilatation Stil®	1,05 ml par ml de joint de fractionnement à traiter
Cornière d'angle Placoplatre® plastique	1,05 ml par ml d'angle saillant à traiter
Bande d'étanchéité Placoplatre®	1,05 ml par ml de pied d'ouvrage à traiter
Sous couche Placotanche®	Consommation minimum 400 g/m ² par passe
Colle pour toile de verre	150 à 250 g / m ² de toile - respecter les indications du fabricant
Toile de verre	2,1 m ² par m ² d'ouvrage (cloison)



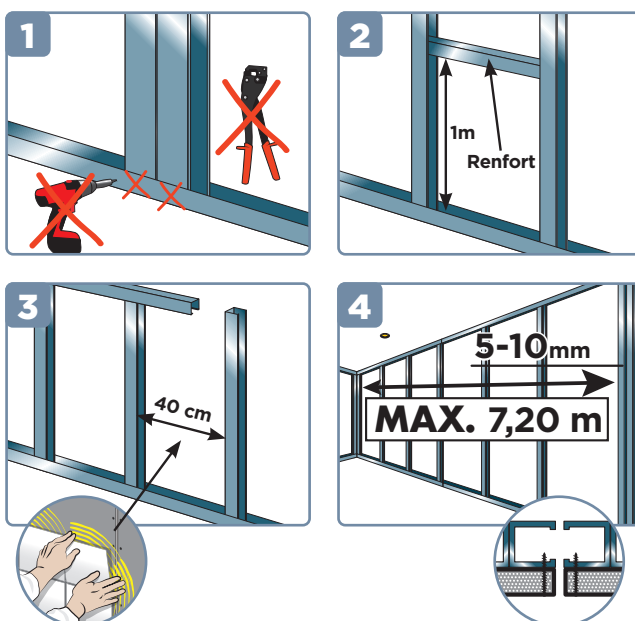
MANUTENTION ET STOCKAGE

- 1 • Les plaques Aquaroc® doivent être maintenues sous housse (même lorsque que la pile est entamée) et rester à l'abri des intempéries.
- 2 • Les palettes doivent être stockées sur un support plan. **Ne pas stocker les plaques sur le chant.**
- 3 • Les plaques doivent être manutentionnées à deux personnes sur le chant. Après manutention, stocker les plaques à plat et ré-houssées sur un support plan.



MONTAGE DES OSSATURES

- 1 • Les montants ne sont pas sertis ni vissés dans les rails haut et bas. Ils sont emboîtés entre les rails haut et bas en ménageant en tête un jeu de 10 mm environ.
- 2 • En montage simple parement, pour répondre à l'exigence de 120 J de résistance aux chocs d'occupation en ERP, les cloisons et les contre-cloisons sont pourvues d'un renfort horizontal à 1 m du sol (rail ou feuillard métallique).
- 3 • En montage simple parement avec finition carrelage, l'entraxe des montants est au maximum de 40 cm.
- 4 • **IMPORTANT : Des joints de fractionnement doivent être réalisés tous les 7,20 m au maximum (soit 6 plaques).** Le jeu entre les plaques au droit du joint de fractionnement sera de 5 à 10 mm. Les montants, de part et d'autre du joint de fractionnement, ne sont pas solidarités entre eux. Le jeu entre les montants est identique à celui entre les plaques. Détails en page 15.



POSE DES PLAQUES AQUAROC®

- 1 • Il convient d'utiliser les vis Aquaroc® HB uniquement (résistance à la corrosion 500 heures).

La distance minimale entre le bord de plaque et la vis est de 1,5 cm.

- 2 • Les plaques sont vissées uniquement dans les montants et jamais dans les rails. L'entraxe de vissage des plaques est de 30 cm maximum. Dans le cas de parements à deux plaques, l'entraxe de vissage du premier parement est de 60 cm.



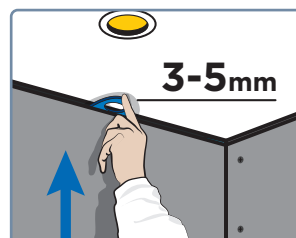
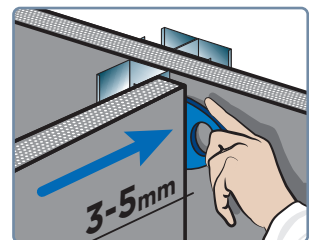
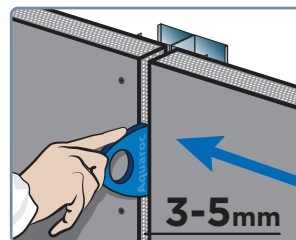
CALE DE MONTAGE AIMANTÉE

Dans le cadre du jointoiment des plaques Aquaroc® avec l'enduit ProMix Aquaroc® Finish et la bande Aquaroc® Tape 45, **il est obligatoire de laisser un espace de 3 à 5 mm entre les plaques (voir page 12).**

Afin de faciliter le respect de cette consigne par les poseurs tout en améliorant la productivité du chantier, une cale de montage aimantée a été mise au point.

Cette cale peut également être utilisée pour garantir l'espacement de 4 mm aux jonctions en T et dans les angles rentrants.

La cale est mise à disposition dans toutes les boîtes de vis.



POSE DES PLAQUES AQUAROC® : MÉTHODE DE JOINTOIEMENT A

Jointoiement avec enduit ProMix Aquaroc® Finish et bande à joint adhésive Aquaroc® Tape 45.

Recommandé pour les grandes surfaces

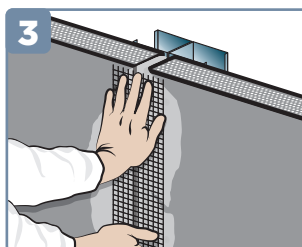
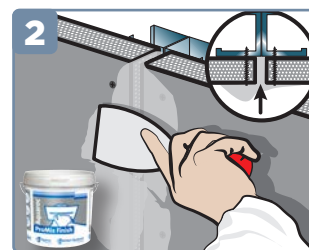
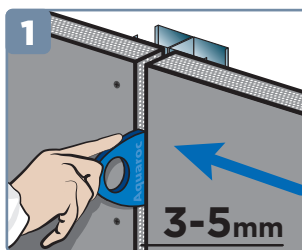
Dans le cas d'un jointoiement avec bande + enduit, **les plaques sont espacées de 3 à 5 mm.**

Cette méthode de pose et jointoiement convient particulièrement aux grandes surfaces à traiter car elle permet d'augmenter nettement la productivité chantier en dissociant la pose des plaques de l'étape de jointoiement.

Cette méthode est recommandée dans le cas de finition par peinture et pour une finition de classe A ou B.



- 1 • Positionner et visser les plaques en ménageant un espace de 3 à 5 mm, en utilisant de préférence la cale aimantée Aquaroc®.
- 2 • Remplir l'espace entre plaques avec l'enduit en réalisant un mouvement perpendiculaire au joint.
- 3 • Après séchage de l'enduit (minimum 6 heures), dérouler la bande Aquaroc® Tape 45 auto-adhésive sur le joint.
- 4 • Appliquer une couche d'enduit ProMix Aquaroc® Finish de manière à noyer la bande Aquaroc® Tape 45 dans l'enduit (délai de séchage 24 heures minimum).
Les têtes de vis sont également traitées à l'aide de l'enduit ProMix Aquaroc® Finish.



POSE DES PLAQUES AQUAROC® : MÉTHODE DE JOINTOIEMENT B

Jointoiment à l'aide du joint-colle PU Aquaroc®.

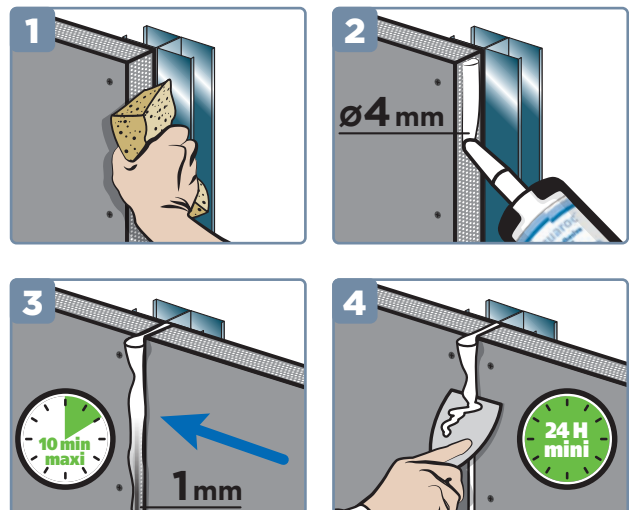
Recommandé pour les petites surfaces

Dans le cas d'un jointoiment avec colle PU, **il est réalisé à l'avancement**, les plaques sont jointives.

Cette méthode de pose et jointoiment convient particulièrement aux petites surfaces à traiter avec finition carrelage.



- 1 • Lorsque les bords de la plaque sont découpés, nettoyer à l'éponge humide les bords coupés de la plaque pour maximiser l'adhérence.
- 2 • Appliquer à l'avancement un cordon de colle de 3 à 4 mm de diamètre sur le chant de la plaque.
- 3 • Poser la plaque suivante dans les 10 minutes en venant écraser le cordon de colle. L'écartement final entre les plaques devra être d'environ 1 mm. La plaque est ensuite vissée sur les montants.
- 4 • Après séchage de la colle (24 heures minimum), retirer l'excédent à l'aide d'un couteau ou d'un riflard. Les têtes de vis sont traitées à l'aide de l'enduit ProMix Aquaroc® Finish.

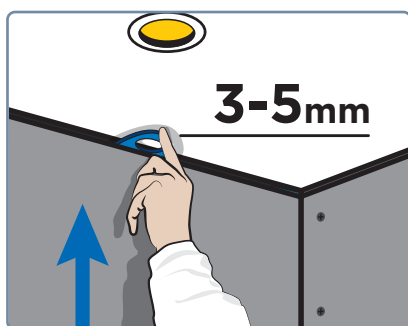


DÉSOLIDARISATION DES PAREMENTS

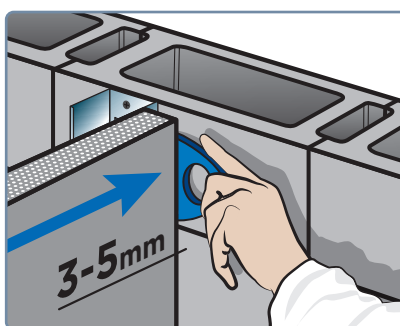
La plaque Aquaroc® est une plaque ciment. Cette plaque présente certaines spécificités de pose qui diffèrent d'une pose de plaques de plâtre : afin d'assurer la durabilité de l'ouvrage, la désolidarisation des parements avec le gros œuvre est primordiale. De ce fait, **il faut éviter d'installer les plaques en butée en ménageant un espace de 3 à 5 mm avec le gros-œuvre** et prévoir des joints de dilatation.

Un jeu de 3 à 5 mm doit également être systématiquement aménagé entre les plaques Aquaroc® et les ouvertures éventuelles (châssis vitré, bloc-porte, passage de gaine...).

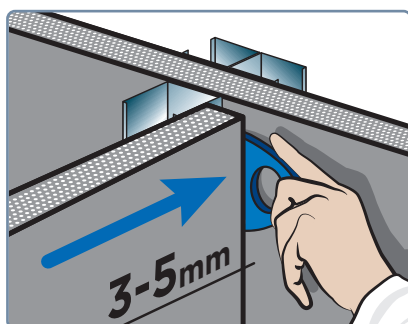
Jonction cloison / plafond



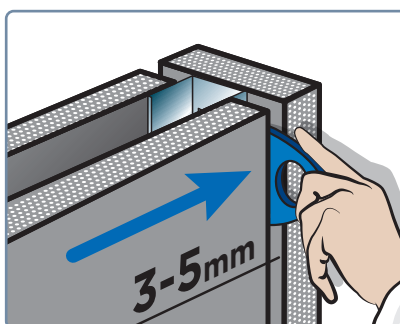
Jonction cloison / gros œuvre



Jonction en T



Nez de cloison

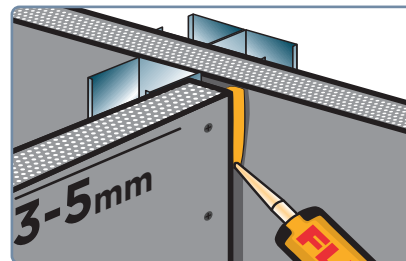


TRAITEMENT DES POINTS SINGULIERS

■ Traitement des cueillies et angles rentrants

Les cueillies horizontales et les angles verticaux rentrants sont réalisés en ménageant un jeu d'environ 3 à 5 mm entre la plaque et le gros-œuvre.

Ce jeu est ensuite comblé avec un joint souple en mastic sanitaire conforme à la norme NF EN 15651-3 et titulaire du label 25E SNJF.



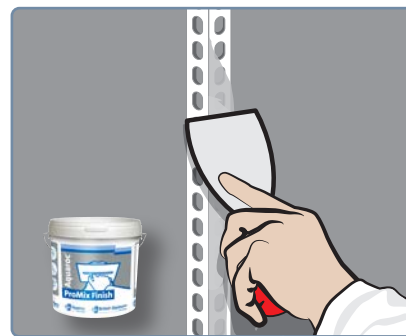
■ Traitement des angles saillants

Les plaques formant un angle saillant ne doivent pas être en butée. Le jeu ainsi ménagé (3 à 5 mm) doit être comblé avec un joint souple en mastic sanitaire conforme à la norme NF EN 15651-3 et titulaire du label 25E SNJF.

Dans le cas d'une finition peinture, la protection des angles saillants est assurée par la mise en œuvre des cornières d'angle Placoplatre® en PVC collées à l'aide de l'enduit ProMix Aquaroc® Finish.

Cette protection n'est pas requise dans le cas d'une finition carrelée.

En aucun cas une bande papier armée ne doit être utilisée car elle n'est pas compatible avec les locaux très humides.

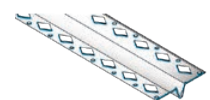
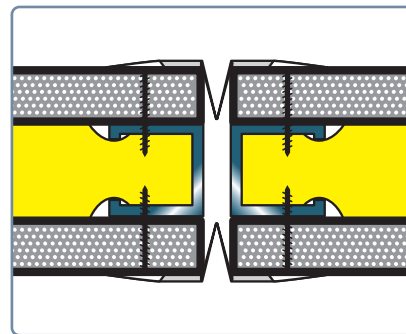


■ Traitement du joint de fractionnement

Toutes les 6 plaques, un joint de fractionnement doit être réalisé en désolidarisant les montants et en ménageant un jeu de 5 à 10 mm entre plaques.

Ce jeu peut être comblé :

- soit à l'aide du profilé plastique de dilatation Stil® collé grâce à l'enduit ProMix Aquaroc® Finish
- soit à l'aide d'un mastic sanitaire conforme à la norme NF EN 15651-3 et titulaire du label 25E SNJF (nettoyer au préalable au pinceau ou à l'éponge les bords coupés de la plaque).



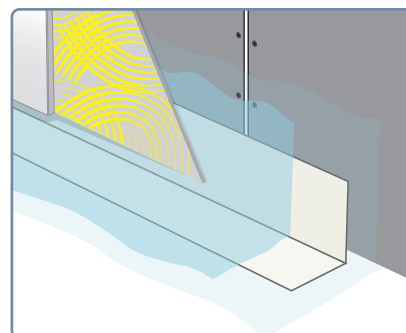
■ Traitement en pied d'ouvrage

Le traitement en pied d'ouvrage sera réalisé par la mise en place de la sous-couche Placotanche® associée à la bande de renfort Placo® sur toute la périphérie du local.

Au préalable, dépoussiérer les supports. Sur sol béton poreux, prévoir une couche de primaire d'accrochage sur une largeur de 30 cm environ.

La sous-couche doit avoir une emprise au sol de 20 cm et doit remonter sur la plaque sur une hauteur de 10 cm minimum au-dessus du sol fini ou au moins de la hauteur de la plinthe.

Elle doit être appliquée en 2 couches de 400 g/m². Il est important d'éviter les plis lors du marouflage de la bande d'étanchéité Placo® entre les deux couches. Laisser sécher 24 heures avant la mise en place du carrelage ou des appareils sanitaires.



TROIS TYPES DE FINITIONS REALISABLES

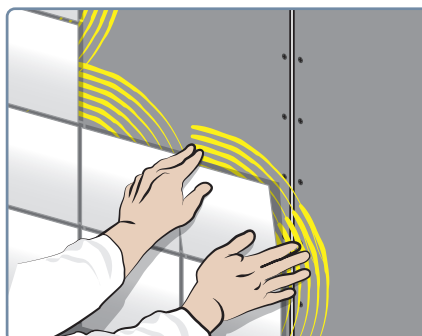
■ Finition carrelage

La pose d'un revêtement céramique doit être réalisée conformément aux indications prévues dans la norme NF DTU 52.2.

La pose est faite directement sur la cloison :

- Pas de primaire d'accroche
- Pas de SPEC

Lors de la pose de la colle et du carrelage, les joints de dilatation et de retrait du gros-œuvre doivent être respectés. **Si un joint de fractionnement est prévu dans la cloison, il doit également être prévu au niveau de la pose du carrelage.**



Les mortiers colle à carrelage doivent être flexibles, de type C2-S1 selon la norme EN 12004:2012.

La nature et le format des carreaux céramique ou analogues, sont identiques à ceux prévus dans la norme NF DTU 52.2 pour les cloisons ou doublages de murs (poids max = 40 kg/m², dimensions max = 3600 cm²).



Du fait de sa grande rigidité et de l'absence de carton en surface, qui évite toute délamination et donc permet une excellente adhérence du revêtement, la pose de pierres naturelles jusqu'à 120 kg/m² est possible.

Dans ce cas, **l'Assistance Technique Placo® doit être contactée** pour fournir les recommandations de pose au cas par cas.



■ Revêtement plastique

Les **revêtements plastiques** à joints soudés dont l'aptitude à l'emploi a été reconnue par un Avis Technique sont admis. Le recours à ces revêtements plastiques soudés dispense de l'application de la sous-couche Placotanche® en pied. La mise en œuvre du revêtement plastique, la jonction sol/mur ainsi que les différents raccords se font conformément aux indications définies dans la norme NF DTU 59-4 et dans l'Avis Technique du fabricant de revêtement.

FINITIONS

■ Finition peinture

Les travaux de peinture doivent être réalisés uniquement en dehors des zones soumises à des ruissellements ou des projections d'eau. Ces travaux s'effectuent conformément aux prescriptions du DTU 59-1 « Peinture ». **Il est obligatoire de prévoir un ratissage et un entoilage systématique de la surface à peindre.**

En effet, l'utilisation d'une toile de verre permet un masquage des petites imperfections et micro-fissures, ainsi qu'un renforcement de la durabilité et de la résistance aux chocs de l'ouvrage. Les fabricants de toile de verre proposent un large choix de motifs, y compris la **finition lisse**.

La finition peinture nécessite un ratissage préalable des plaques (environ 1 mm) sur toute la surface à l'enduit ProMix Aquaroc® Finish.

Attendre le séchage de l'enduit (24 à 48 heures) avant de procéder au ponçage éventuel.



Avant la mise en peinture, une toile de verre (exemple : Zolflex de 115 à 275 g/m² ZOLPAN) doit être collée sur l'ouvrage à l'aide de la colle adaptée (ex : Colle Murale ZOLPAN).

- Encoller régulièrement le support sur la largeur d'un lé.
- Appliquer le revêtement et maroufler soigneusement à la spatule souple du centre vers les bords en chassant les bulles d'air emprisonnées.
- Effectuer les découpes et arasements et procéder à la pose des lés suivants en marouflant délicatement les joints (pose bord à bord ou double coupe si nécessaire). Les joints entre lés ne doivent pas superposer les joints entre plaques.



Dans tous les cas, il est indispensable de respecter les consignes du fabricant.

La mise en peinture doit être réalisée comme suit, au pinceau, rouleau ou airless :

- Primaire : impression MAOLINE (ZOLPAN)
- Finitions : Ultra SolMur A (ZOLPAN) - peinture époxy bicomposant en phase aqueuse - bénéficiant du label EXCELL, ou Magnakyd Prestige Satin (TRIMETAL) - peinture 100% acrylique - certifiée « EXCELL zone verte ».

Une finition monocouche est possible avec les toiles de verre peintes.



CONSIGNES DE POSE

Ce poster A3 plastifié est joint à chaque pile de plaques. Il permet de rappeler l'essentiel des consignes à respecter lors de la pose afin de se prémunir de désagréments d'ordre esthétique pour le client final. La pose de plaque en plafond suspendu n'est pas couverte par un Avis technique ou un DTA.



Aquaroc®






FR Stockage et manutention **EN** Storage and handling **DE** Lagerung und abfertigung **ES** Almacenamiento y manejo
IT Stoccaggio e movimentazione **NL** Opslag en handling **PL** Przechowywanie i Transport **RO** Depozitare și manipulare



1



2



3



4

FR Montage **EN** Installation **DE** Plattenausrichtung **ES** Instalación **IT** Installazione **NL** Montage **PL** Montaż **RO** Montaj



1



2



2A



2B



3

FR Joints de fractionnement **EN** Expansion joints **DE** Bewegungsfuge **ES** Juntas de expansión **IT** Giunti di dilatazione
NL Uitzettingsvoeg **PL** Przerwy dylatacyjne **RO** Rosturi de dilatare

FR Mastic souple
EN Flexible compound
DE Dauerelastische Dichtungsmasse
ES Compuesto Flexible
IT Sigillante elastico
NL Zachte kit
PL Masa akrylowa
RO Chit elastic



1



2



3



4

FR Jointoiment méthode A **EN** Jointing option A **DE** Fugenbehandlung Option A **ES** Tratamiento de juntas opción A
IT Trattamento giunti metodo A **NL** Dichtingen tussen platen oplossing A **PL** Spoinowanie sposób A **RO** Prelucrare rosturi metoda A





A1



A2



A3



A4

FR Jointoiment méthode B **EN** Jointing option B **DE** Fugenbehandlung Option B **ES** Tratamiento de juntas opción B
IT Trattamento giunti metodo B **NL** Dichtingen tussen platen oplossing B **PL** Spoinowanie sposób B **RO** Prelucrare rosturi metoda B





B1



B2



B3



B4

FR Finition carrelage **EN** Tiling finish **DE** Oberflächengestaltung Fliesen **ES** Pegado Azulejo **IT** Finitura con piastrelle
NL Afwerking met tegels **PL** Wykończenie ściany płytkami ceramicznymi **RO** Finisare cu plăci ceramice

FR Colle à carrelage flexible
EN Flexible tile adhesive
DE Flexibler Fliesenkleber
ES Adhesivo flexible para azulejo
IT Colla per piastrelle flessibile
NL Flexibele tegelijm
PL Elastyczny klej do płytek
RO Adeziv flexibil pentru plăci



Mortier colle à carrelage flexible C2-S1
EN 12004:2012



1

FR Finition peinture **EN** Painting finish **DE** Oberflächengestaltung Malerei **ES** Acabado con pintura **IT** Finitura con pittura
NL Afwerking met verf **PL** Wykończenie ściany pod malowani **RO** Finisare prin vopsire



FR Toile de verre à peindre
EN Glass fibre wall covering ready to paint
DE Dimensionsstables Malervlies
ES Paramento listo para pintar
IT Rete fibra vetro
NL Canvas van glas om te schilderen
PL Ściana gotowa pod malowanie przy zużyciu masy
RO Tapet din fibră de sticlă



1



2



3



4



5

Placo® - S.A. au capital de 10 000 000 € - R.C.S. Nanterre 259 800 706 - 14, avenue Franklin Roosevelt - 93150 Suresnes - www.placo.fr - Edition Juin 2018

Aquaroc® pour des ouvrages très résistants



18











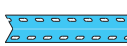



www.placo.fr

GAMME 100% PLACO®

GAMME À L'OFFRE 100% PLACO®

Produit	Dimensions (mm)			Code article	Code EAN Unité Consom.	Conditionnement de vente	Poids		Délai indicatif
	Ep.	Larg.	Long.				Produit	Palette	
Aquaroc® 13 	12,5	1200	2500	P66102500	3496250201873	Palette de 15 plaques	13,5 kg/m ²	0,7 t	J + 2
			2600	P66102600	3496250313323			0,7 t	J + 5
			3000	P66103000	3496250201897			0,8 t	J + 2
Aquaroc® 13 no marking 	12,5	1200	2500	P66302500	3496250267688	Palette de 15 plaques	13,5 kg/m ²	0,6 t	Délai à demander
			3000	P66303000	3496250267701			0,8 t	

ACCESSOIRES POUR OUVRAGES EN PLAQUES AQUAROC®

Produit	Dimensions (mm)			Code article	Code EAN Unité Consom.	Conditionnement de vente	Poids	Délai indicatif
	Ep.	Larg.	Long.					
Montant Hydrostil®+ M 48 500h 	46,5	35	2490	H84352490	3496250310407	Botte de 10 longueurs Palette de 480 longueurs (1 195 m/palette)	14,2 kg/ bot	J + 5
	46,5	35	2590	H84352590	3496250293533	Botte de 10 longueurs Palette de 480 longueurs (1 243 m/palette)	14,8 kg/ bot	J + 5
	46,5	35	2990	H84352990	3496250295759	Botte de 10 longueurs Palette de 480 longueurs (1 435 m/palette)	17 kg/bot	J + 2
Montant Hydrostil®+ M 70 500h 	68,5	41	3990	H84733990	3496250292888	Botte de 10 longueurs Palette de 250 longueurs (997,5 m/palette)	29 kg/bot	J + 2
Montant Hydrostil®+ M 100 500h NOUVEAU 	98,5	41	4990	H84954990	3496250373365	Botte de 10 longueurs Palette de 200 longueurs (998 m/palette)	41,8 kg/ bot	J + 5
Vis Aquaroc® HB 25 	-	-	25	H68250500	3496250208322	Boîte de 500 vis	-	J + 2
Vis Aquaroc® HB 41 	-	-	41	H68410500	3496250208353	Boîte de 500 vis	-	J + 2
ProMix Aquaroc® Finish 	-	-	-	H81280000	7391578131740	Seau de 12 litres (palette de 33 seaux)	12 kg/ seau	J + 5
Bande Aquaroc® Tape 45 	-	-	45000	H83490008	38662101155	Boîte de 8 rouleaux de 45ml	-	J + 5
Joint-Colle PU Aquaroc® 	-	-	-	H81270000	3496250208537	Boîte de 12 cartouches de 310 ml	-	J + 5
Cornière Placoplatre® 	-	-	2500	H91800000	3496250066441	Botte de 30 longueurs	12,9 kg/ bot	J + 2
Profilé plastique de dilatation Stil® 	-	-	3000	H92053000	3496250067394	Botte de 10 longueurs	2,3 kg/ bot	J + 2
Placotanche® (sous-couche de protection à l'eau) 	-	-	-	H98670000	3496250006058	Seau de 7 kg (palette de 60 seaux)	0,4 t/ palette	J + 5
	-	-	-	H98290000	3496250006065	Seau de 20 kg (palette de 24 seaux)	0,5 t/ palette	
Bande d'étanchéité Placoplatre® 	-	200	10000	H98660000	3496250212718	Boîte de 4 rouleaux de 10 m	-	J + 2

Autres produits à prévoir, hors gamme Placo®

- mastic sanitaire conforme à la norme NF EN 15651-3 titulaire du label 25E SNJF (pour la désolidarisation en périphérie d'ouvrage : jonction paroi maçonnée, cueillies et angles rentrants).
- toile de verre de grammage > 115 g/m² et colle adaptée aux locaux humides en cas de finition peinture.

Vos contacts en région

Direction Régionale Ouest

Parc tertiaire du Val d'Orson
Bâtiment D, Hall 1
Rue du Pré Long
35770 Vern-sur-Seiche
Tél. : 02 99 92 33 33
Fax : 01 46 25 48 39
Dépt. : 14, 22, 29, 35, 37, 41,
44, 49, 50, 53, 56, 61, 72, 85.

Direction Régionale Sud-Ouest

Rue de la Blancherie
Bâtiment AMBRE
33370 Artigues-près-Bordeaux
Tél. : 05 57 34 51 21
Fax : 01 46 25 48 28
Dépt. : 09, 11, 12, 16, 17, 19,
23, 24, 31, 32, 33, 34, 36,
40, 46, 47, 64, 65, 66, 79,
81, 82, 86, 87.

Directions Régionales Paris Nord et Paris Sud

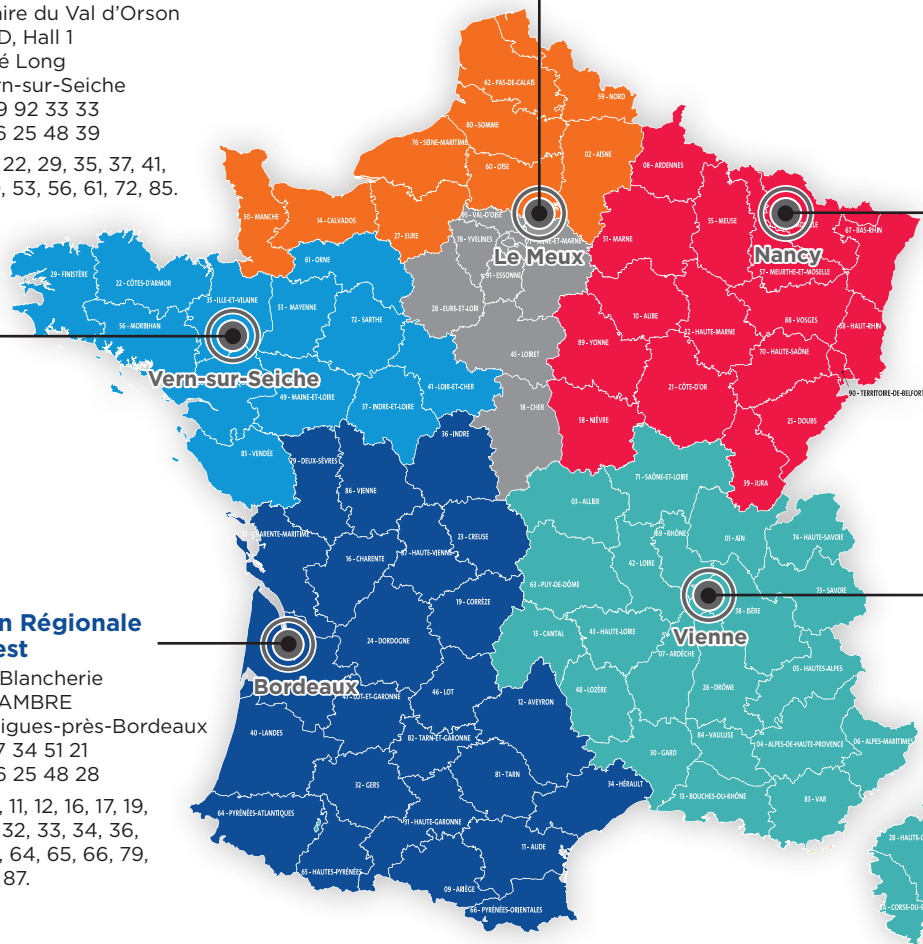
Z.I. Le Meux
3, rue du Tourteret
60880 Le Meux
Tél. : 03 44 41 70 71
Fax : 01 46 25 48 37
Dépt Paris Nord : 02, 14, 27,
50, 59, 60, 62, 76, 80
Dépt. Paris Sud : 18, 28, 45,
77, 78, 91, 92, 93, 94, 95.

Direction Régionale Est

Immeuble "LE RÉPUBLIQUE"
8, place de la République
54000 Nancy
Tél. : 03 83 18 26 60
Fax : 01 41 44 81 93
Dépt. : 08, 10, 21, 25, 39, 51,
52, 54, 55, 57, 58, 67, 68, 70,
71 nord, 88, 89, 90.

Direction Régionale Sud-Est

Espace Saint-Germain
Bâtiment MILES
30, avenue du Général Leclerc
38200 Vienne
Tél. : 04 74 31 16 40
Fax : 01 46 25 48 23
Dépt. : 01, 03, 04, 05, 06, 07,
13, 15, 26, 30, 38, 42, 43, 48,
63, 69, 71 sud, 73, 74, 83, 84,
2A, 2B.



Assistance Technique

09 72 72 00 53 Numéro non surtaxé

Centres de formation

01 41 51 55 00 Numéro non surtaxé

E-mail : service-formation@saint-gobain.com

Nos actualités



SAINT-GOBAIN

PLACOPLATRE

Tour SAINT-GOBAIN
12, place de l'Iris
92400 COURBEVOIE
www.placo.fr

Placoplatre, S.A. au capital social
de 10 000 000€ R.C.S. Nanterre 729 800 706