

Tuile économique / 43 à 48 au m<sup>2</sup>

# Bocage

La Bocage offre une gamme très complète de couleurs nuancées et discrètement vieilles. Elles peuvent ainsi s'adapter à tous les projets, qu'il s'agisse de restaurations de belles demeures anciennes ou de constructions nouvelles. Son grand format fait d'elle la tuile économique de référence.

Un grand format  
rustique et contemporain  
à la fois

Coloris Vieux château foncé



- ✓ **Disponible dans une vaste palette de coloris** pour restituer toute la nuance des toits
- ✓ **Pratique et rapide à poser**
- ✓ **Stabilité de pose** grâce à sa grande barrette d'accrochage en sous-face
- ✓ **Grand format** qui fait d'elle la tuile économique de référence

## La Bocage à l'essentiel

1 BG

Dimensions hors-tout (cm)	20 x 30 x 1,1		
Nombre de tuiles au m <sup>2</sup>	43 / 45 / 48		
Poids unitaire (kg)	1,7		
Pureau (cm)	11,5	11	10,5
Recouvrement (cm)	7	8	9
Liteaux (ml/m <sup>2</sup> )	8,7	9,1	9,5
Nombre de tuiles par palette*	540		

Pente minimale théorique\*\* En zone 1 situation protégée avec écran. 60% / 31°

\* Le nombre de tuiles par palette est donné à titre indicatif.  
\*\* Pour le tableau complet des pentes minimales, se référer P. 30.  
Les dimensions des tuiles admettent une tolérance normative de +/- 2%

**P** Très pendante



Conforme à la norme NF EN 1304 / Imperméabilité : classe 1 (EN 539-1)  
Résistance au gel : niveau 1, 150 cycles (EN 539-2).



“ Pratique, la barrette d'accrochage pour traiter sans difficulté les points singuliers nécessitant des découpes. ”





Vieux château clair



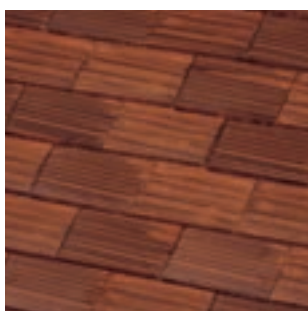
Vieux château foncé



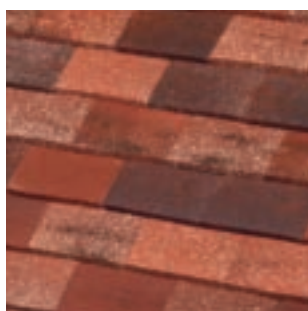
Brun sarrasin



Tabac clair



Vieilli surfacé



Vieux toit

### Note de prescription

Les tuiles seront plates et en terre cuite filée. Elles auront l'aspect suivant :

- De format traditionnel 20 x 30 cm.
- 43 à 48 tuiles au m<sup>2</sup> en fonction du recouvrement : 7 à 9 cm.
- Avec une barrette d'accrochage continue en sous-face pour faciliter le traitement des points particuliers.

- ▶ Plus d'informations
- ▶ Note de prescription détaillée
- ▶ Références chantiers





Vieille tuile de tradition / 43 à 48 au m<sup>2</sup>

# Bocage Bastide

Véritable tuile de tradition avec son pureau brouillé, son aspect déstructuré et son coloris nuancé, la Bocage Bastide s'inscrit dans les beaux paysages du Sud-Ouest et du Périgord et redonne du charme aux vieilles demeures.

Un aspect déstructuré pour donner du relief à la toiture

Coloris Vieux toit foncé



- ✓ **Format authentique** de la région du Lot et de la Dordogne
- ✓ **Pureau brouillé** caractéristique des vieilles tuiles
- ✓ **Coloris nuancé** pour imiter la patine des vieux toits
- ✓ **Barrette d'accrochage en sous-face** pour une grande stabilité à la pose

Coloris Vieux toit foncé

## La Bocage Bastide à l'essentiel

1 BGB

Dimensions hors-tout (cm)	20 x 29 x 1,5		
Nombre de tuiles au m <sup>2</sup>	43 / 45 / 48		
Poids unitaire (kg)	1,8		
Pureau (cm)	11	10,5	10
Recouvrement (cm)	7	8	9
Liteaux (ml/m <sup>2</sup> )	8,7	9,1	9,5
Nombre de tuiles par palette*	576		
Pente minimale théorique**	60% / 31°		

En zone 1 situation protégée avec écran.

\* Le nombre de tuiles par palette est donné à titre indicatif.  
\*\* Pour le tableau complet des pentes minimales, se référer P. 30.  
Les dimensions des tuiles admettent une tolérance normative de +/- 2%

**P** Très pendante



Conforme à la norme NF EN 1304 / Imperméabilité : classe 1 (EN 539-1)  
Résistance au gel : niveau 1, 150 cycles (EN 539-2).



“ Son aspect déstructuré rappelle l'irrégularité des tuiles d'antan. ”





Vieux toit foncé

### Note de prescription

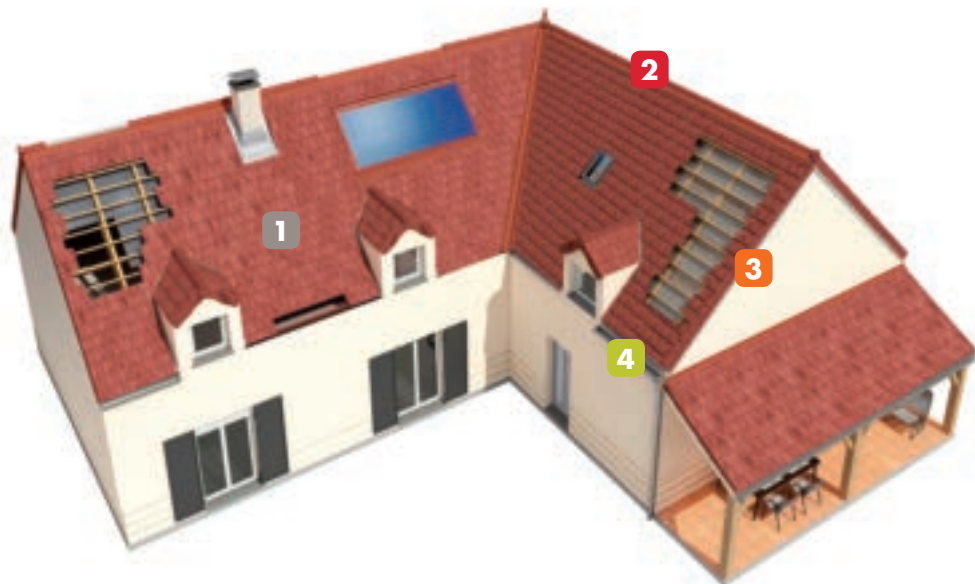
Les tuiles seront plates et en terre cuite filée. Elles auront l'aspect suivant :

- De format 20 x 29 cm.
- D'une épaisseur de 1,5 cm.
- Disposant d'une barrette d'accrochage continue en sous-face pour faciliter le traitement des points singuliers.
- Présentant un aspect déstructuré en nez et en surface.
- Avec un pureau obligatoirement brouillé, c'est-à-dire présentant des longueurs de pureau longitudinal volontairement variables.
- Les tuiles à pureau droit ne seront pas admises.

- ▶ Plus d'informations
- ▶ Note de prescription détaillée
- ▶ Références chantiers




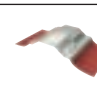


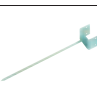
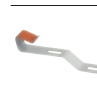
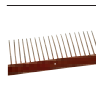

# Bocage et Bocage Bastide



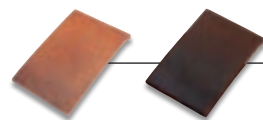
**1 Plain-carré**

<p><b>62 BG</b> Tuile à douille Bocage Ø 100 / 4,9 kg</p> 	<p><b>65 BG</b> Tuile à douille Bocage Ø 150 / 7 kg</p> 	<p><b>61 BG</b> Tuile chatière demi-ronde Bocage (section ventilation 25 cm<sup>2</sup>) / 1,8 kg</p> 
<p><b>63 XT</b> Lanterne (chapiteau) Ø 100 mm / 2 kg</p> 	<p><b>66 XT</b> Lanterne (chapiteau) Ø 150 mm / 5,5 kg</p> 	<p><b>1 BGW</b> Tuile Bocage gironnée Poids variable</p> 

**Accessoires de toitures**

<p><b>Lahe-Roll</b> Closioirs souples ventilés 100% aluminium - Largeurs 210 / 280 / 320 / 370 mm</p> 	<p><b>Lahe-Pro Alu</b> Closioirs rigides ventilés bavette aluminium - Largeurs bavette 90 / 120 / 140 mm</p> 	<p><b>Lahe-Pro Plomb</b> Closioirs rigides ventilés bavette plomb - Largeurs bavette 90 / 120 / 140 mm</p> 	<p><b>Support de liteau</b> Maintien du liteau sur faîtage et arêtier Réglable de 30 à 45 mm - Orientable, se cloue à cheval sur la ferme</p> 
<p><b>Support de liteau bois</b> À clouer directement sur la poutre faîtière - Longueur 230 mm, largeur 40 mm</p> 	<p><b>Clip pour faîtière</b> Maintien de la tuile faîtière Se visse directement sur le closioir</p> 	<p><b>Closioir d'égout PVC</b> Ventilation linéaire basse Protège des rongeurs et des oiseaux - Hauteur 85 / 100 mm</p> 	<p><b>Liteau ventilé PVC</b> Ventilation linéaire basse Protège des rongeurs et des oiseaux</p> 





## 2 Faîtières-arêtières

### 434 XTP

Faîtière ou arêtier rond longueur 40  
3,3 au ml / 2,05 kg



### 365 XTP

Fronton de faîtière demi-ronde Val-de-Loire  
4 kg



### 362 XTP

Fronton de faîtière angulaire  
4 kg



### 453 XTP

About d'arêtier rond longueur 40  
1 kg



### 454 XTP

About d'arêtier cornier angulaire  
1,6 kg



### 433 XTP

Arêtier cornier angulaire (normand)  
10 au ml / 1,6 kg



### 34 XTP

Faîtière demi-ronde Val-de-Loire  
3 au ml / 3,33 kg



### 33 XTP

Faîtière angulaire  
3,4 au ml / 3 kg



## 3 Rives

### 201 BG

Rive à rabat gauche Bocage  
5 au ml / 2,1 kg



### 202 BG

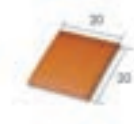
Rive à rabat droite Bocage  
5 au ml / 2,1 kg



## 4 Égout

### 83 BG

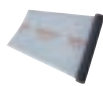
Tuile courte (ou de doublis / sous-faîtage)  
5 au ml / 1,4 kg



## Écrans de sous-toiture

### Esterre 60HPV

Ecran de sous-toiture respirant HPV  
résistance R2 (rlx 1,50 m x 50 m)



### Esterre 90HPV

Ecran de sous-toiture respirant HPV  
haute résistance R3 (rlx 1,50 m x 50 m)

### Esterre réfléchissant 60HPV

Ecran de sous-toiture réfléchissant  
respirant HPV  
résistance R2 (rlx 1,50 m x 50 m)

### Esterre 60HPV (plus)

Ecran de sous-toiture respirant HPV  
résistance R2 (rlx 1,50 m x 50 m)  
avec doubles bandes adhésives

## Sorties de toit

### Sortie de toit

Sortie de Toit 400x400 carrée  
crépie standard  
Conduit LGI Ø 230mm

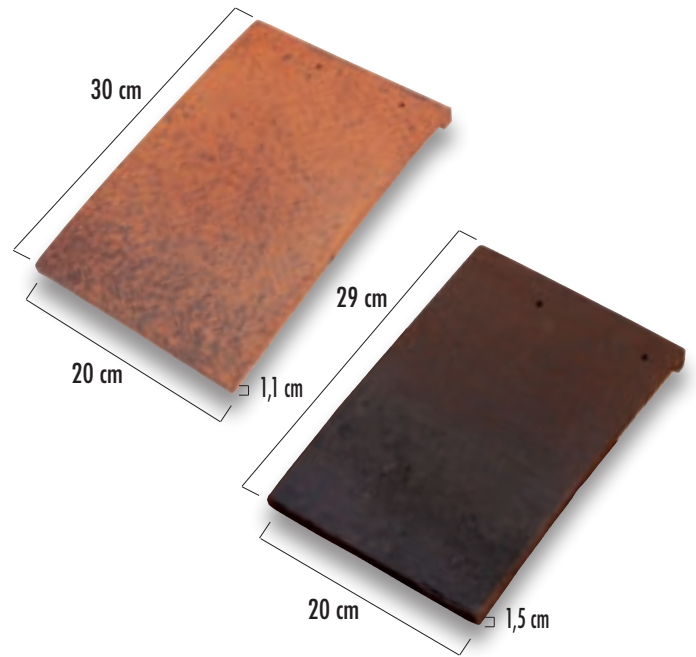
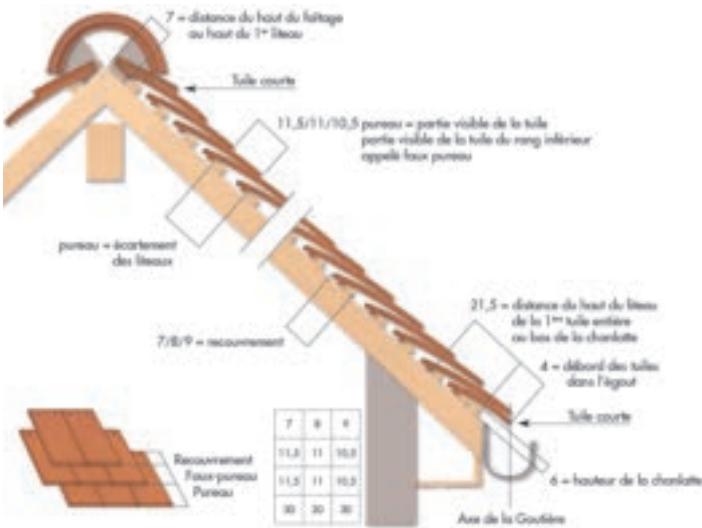


### Plaque d'étanchéité

Plaque d'étanchéité adaptée  
à la tuile

# Bocage et Bocage Bastide

## Répartition longitudinale



## Calcul du nombre de chatières

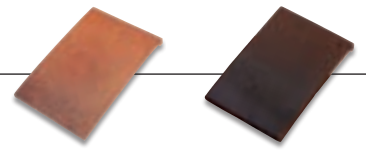
PRINCIPE D'ISOLATION DANS LES COMBLES		NOMBRE DE TUILES DE VENTILATION			
		100 m <sup>2</sup>	150 m <sup>2</sup>	200 m <sup>2</sup>	250 m <sup>2</sup>
Cas n°1	Isolation rattachée au plancher avec sous-toiture				
Cas n°2	Isolation rattachée au plancher sans sous-toiture	8	12	16	20
Cas n°3	Isolation sous la couverture avec sous-toiture				
Cas n°4	Isolation sous la couverture avec sous-toiture HPV et pare-vapeur continu				
Cas n°5	Isolation sous la couverture sans sous-toiture	14	20	27	34

Le nombre de chatières est arrondi à l'entier supérieur, conformément aux recommandations du DTU. Voir page 140 pour l'utilisation de ce tableau.

## Pentes minimales admissibles

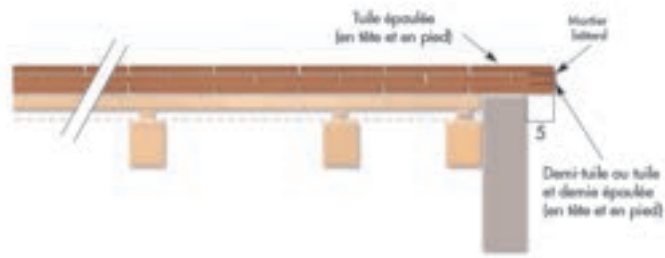
ZONES D'APPLICATION		TUILES PLATES / SOUS DTU 40.23											
		ZONE 1				ZONE 2				ZONE 3			
		Longueur de recouvrement X ≥ 8 cm (%/°)		Longueur de recouvrement X ≥ 7 cm (%/°)		Longueur de recouvrement X ≥ 8 cm (%/°)		Longueur de recouvrement X ≥ 7 cm (%/°)		Longueur de recouvrement X ≥ 9 cm (%/°)		Longueur de recouvrement X ≥ 8 cm (%/°)	
SANS ÉCRAN	Situation protégée	70	35	80	38,7	70	35	80	38,7	80	38,7	90	42
	Situation normale	80	38,7	90	42	90	42	100	45	100	45	110	47,7
	Situation exposée	100	45	110	47,7	110	47,7	120	50,2	115	49	125	51,3
AVEC ÉCRAN	Situation protégée	60	31	70	35	60	31	70	35	70	35	80	38,7
	Situation normale	70	35	80	38,7	80	38,7	85	40,4	85	40,4	95	43,6
	Situation exposée	85	40,4	95	43,5	95	43,6	105	46,4	100	45	110	47,8

Ces pentes sont valables pour des rampants dont la largeur de projection horizontale n'exède pas 12 m (cf. DTU 40.23, article 4.1). Pour les longueurs supérieures, nous consulter.



## Rives

### Rives débordantes



### Rives à rabat

