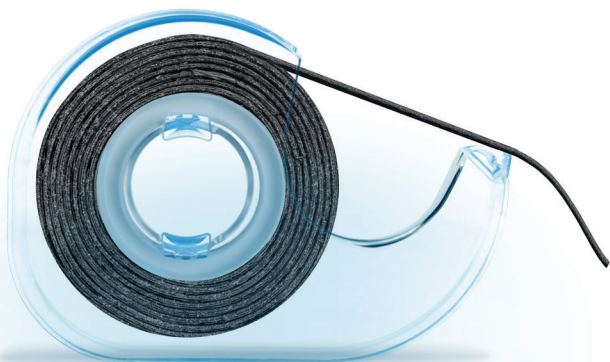


DÉROULER,  
ÉTANCHER.  
C'EST TOUT !



## Systeme NoFlam

L'étanchéité sans flamme pour tous



**SOPREMA**

# Systeme NoFlam

L'étanchéité sans flamme pour tous

**Procédé d'étanchéité innovant pour toiture-terrasse**  
avec membrane autoadhésive accessible à tous !

NOUVELLE  
TECHNO\*

LONGUEURS  
6, 8 ou  
10 m



## BÉNÉFICES PRODUITS



**Pose facile sans outil spécifique**



**Moins de découpes et de chutes avec 3 formats de rouleaux**



**Confort d'été grâce à une membrane blanche Cool Roof**

\*Technologie développée spécialement dans le cadre du système NoFlam, avec un nouveau liant élastomère HTPE.



Sans flamme



Facile à poser

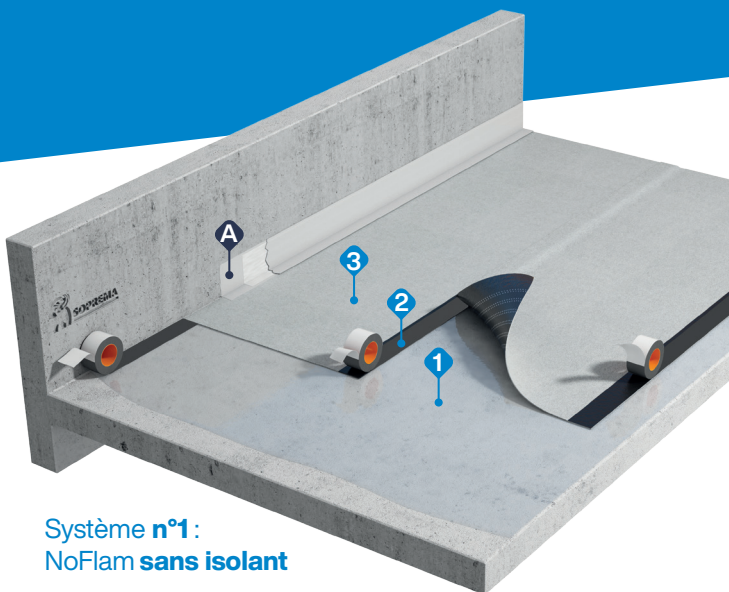


Ultra adhésif



## Domaine d'emploi

- Toiture-terrace non circulaire, de forme rectangulaire avec au moins une des deux dimensions **inférieure à 10 m**.
- Support **béton** ou panneaux à base de **bois**.
- Système **avec ou sans isolant**.



Système n°1 :  
NoFlam **sans isolant**

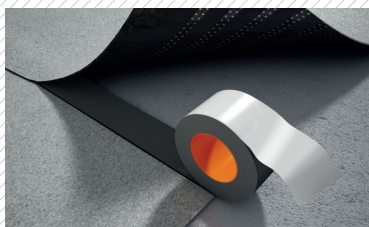


## N°1 NoFlam sans isolant

- 1 Elastocol® 700** : primaire appliqué sur le support.
- 2 Galon Butyle SF** : adhésif double face pour la jonction avec le relevé et les recouvrements des membranes **Mammouth SF**.
- 3 Mammouth SF** : membrane bitumineuse autoadhésive avec  **finition paillettes fines blanches**.
- A** Pour les relevés : système d'étanchéité liquide **Alsan® Flashing Quadro** (= résine Alsan® Flashing Quadro + voile Alsan® Fleece B 165 + résine Alsan® Flashing Quadro).

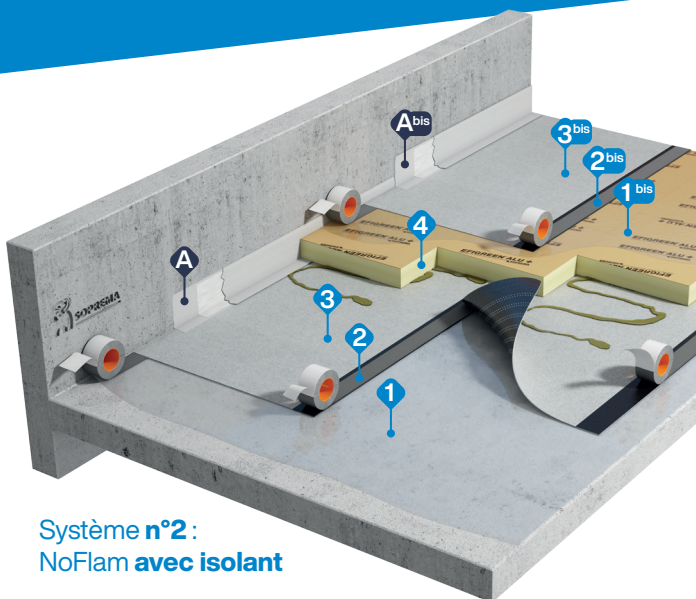


## RECOUVREMENTS DES MEMBRANES



1 longueur de **Galon Butyle SF** = 1 longueur de membrane **Mammouth SF**.

**TOUJOURS UN SEUL MORCEAU SUR TOUTE LA LONGUEUR.**



Système n°2 :  
NoFlam avec isolant



## N°2 NoFlam avec isolant

**1** Elastocol® 700 : primaire appliqué sur le support et sur l'isolant en **1 bis**.

**2** Galon Butyle SF + **3** Mammouth SF : fonction de pare-vapeur sous l'isolant et système d'étanchéité en **2 bis** et **3 bis**.

**4** Isolant Efigreen® Alu + collé avec **Coltack Evolution**.

**A** Pour les relevés : système **Alsan® Flashing Quadro** (= résine Alsan® Flashing Quadro + voile Alsan® Fleece B 165 + résine Alsan® Flashing Quadro) forme l'équerre de pare-vapeur sous l'isolant et l'étanchéité en **A bis**.

*NoFlam sans isolant...*

*...ou avec isolant*

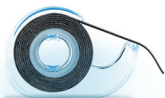


FLASHEZ POUR VOIR  
LES TUTOS DE POSE



# Systeme NoFlam

DÉROULER,  
**ÉTANCHER.**  
C'EST TOUT !



## Le groupe SOPREMA à votre service

Vous recherchez un interlocuteur commercial ?



Contactez le pôle commercial négoce  
**03 86 63 29 00**

Vous avez des questions techniques  
sur la mise en œuvre de nos produits ?



Contactez le pôle technique  
**04 90 82 79 66**



**contact@soprema.fr**

Vous souhaitez suivre nos actualités  
et être informés en avant-première  
de nos dernières nouveautés ?



NOS EXPERTISES & PROJETS ↙

**soprema.fr**



**SOPREMA**  
**GROUP**