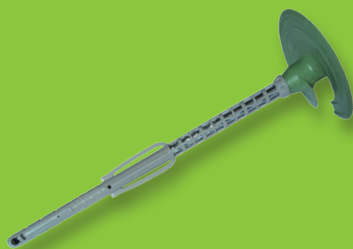


FIXATIONS DE L'ISOLANT



PARECOTWIST

CHEVILLE À VISSER

Cheville à visser, rosace hélicoïdale, pour la fixation à cœur des isolants des systèmes **PARISO**.

LES + PRODUITS

- ▶ Une seule longueur pour toutes les épaisseurs d'isolant de 100 à 300 mm.
- ▶ Cheville invisible après la pose, pas de spectres, pas de pont thermique.
- ▶ Convient pour la fixation des bandeaux de laine de roche.
- ▶ Convient pour toutes les catégories de support (A, B, C, D, E).

CARACTÉRISTIQUES TECHNIQUES

Nature de la vis	Acier galvanisé
Diamètre de la vis	8 mm
Diamètre de la rosace	66 mm (hélicoïdale)
Profondeur de perçage mini	≥ 45 mm
Profondeur d'ancrage mini	≥ 35 mm
Montage	A cœur uniquement
Systèmes associés	PARISO PSE-M
	PARISO PSE-F
	PARISO PSE-U
	PARISO LR-M
	PARISO LR-F

DOCUMENTS DE RÉFÉRENCE

- ATE-12/0208
- Cahier du CSTB 3035_V3 (CPT)
- Cahiers du CSTB 3701 et 3714_V2



PARECOTWIST
EN IMAGES

RÉFÉRENCIEMENT

Référence	Épaisseur max. d'isolant (mm)	Unité de vente
PARECOTWIST	300	Boîte de 100

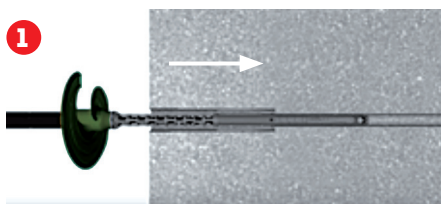
CATÉGORIES D'UTILISATION

Support	Nature	Résistances caractéristiques pour supports neufs	Classe de résistance
A	Béton	1 500 N	1
B	Brique pleine, brique silico-calcaire, bloc de béton, pierre	1 500 N	1
C	Brique alvéolaire, brique céramique creuse, parpaing creux	1 200 N	2
D	Bloc plein de béton de granulats légers	750 N	4
E	Bloc de béton cellulaire autoclavé	400 N	7

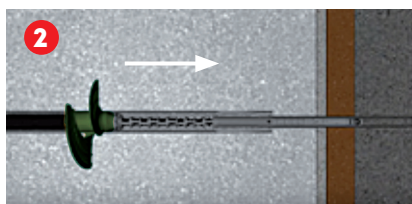
ESSAIS D'ARRACHEMENT :

Sur supports neufs ou existants dont on ignore les caractéristiques, des essais d'arrachement doivent être réalisés conformément au paragraphe 9 (annexe 2) du cahier du CSTB 3035_V3 (CPT). Nous consulter pour la réalisation de ces essais.

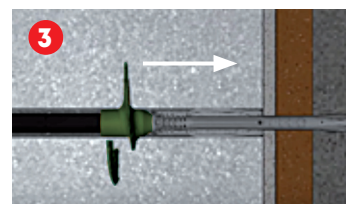
MONTAGE



1 La cheville est insérée dans l'isolant préalablement percé. L'outil de pose monté sur la visseuse est placé sur la tête de la cheville pour effectuer son vissage dans l'isolant.



2 La vis et la rosace pénètrent le support et tournent simultanément jusqu'à ce que la butée atteigne le support.



3 La zone de compression de la cheville se réduit pour ne plus faire que quelques millimètres. La vis s'ancre dans le support.

PRÉCAUTIONS D'EMPLOI

La cheville doit être posée à plus de 100 mm de l'arête du support. Les chevilles doivent être espacées d'au moins 100 mm les unes des autres.

ACCESSOIRES COMPLÉMENTAIRES

- ▶ Outil de pose 260 mm pour cheville PARECOTWIST
Réf OPTWIST260



- ▶ **6032 LANKO EXPANSE**
Mousse polyuréthane monocomposante



- ▶ Bouchons en PSE Réf **IBOUCH**
Bouchon rupteur de pont thermique



PHOTOS NON CONTRACTUELLES