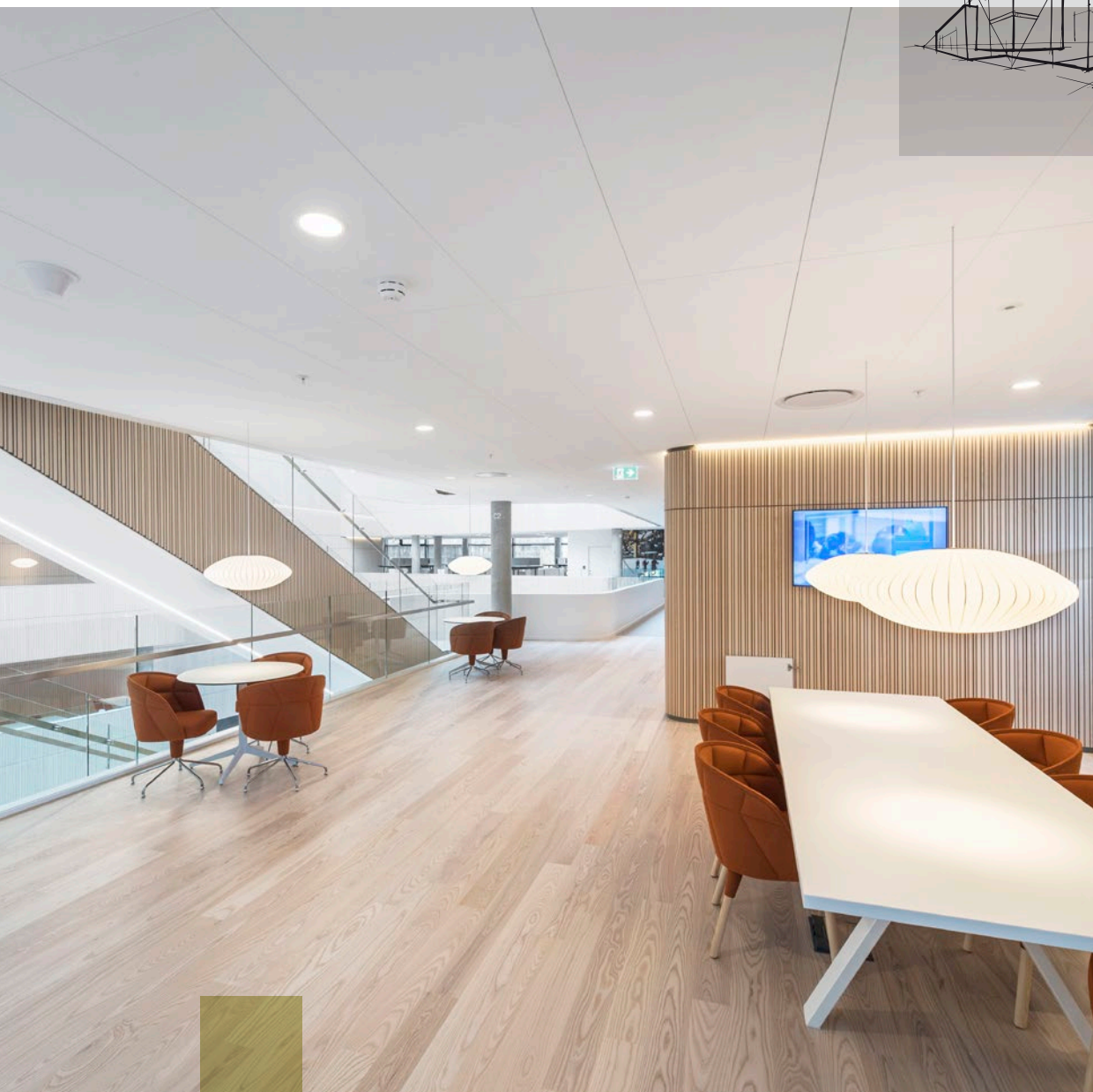
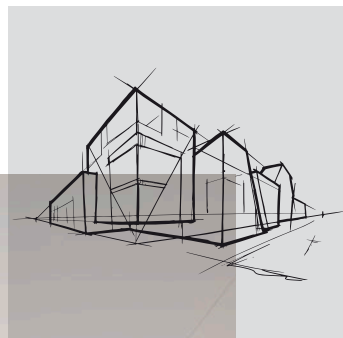


## Rockfon Blanka®

Fiche technique



# Rockfon Blanka®



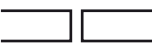
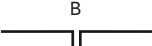
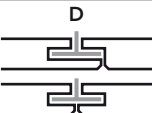
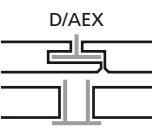

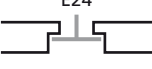



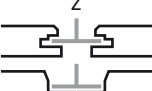
- Sa surface extra blanche et mate améliore la réflexion et diffusion de la lumière du plafond.
- Multidirectionnel et antistatique, il est rapide à installer et résiste aux manipulations et à la poussière.
- Parfaite pérennité d'aspect dans le temps.

## Description Du Produit

- Panneau en laine de roche
- Face visible : voile peint extra blanc ( finition lisse et mate)
- Face arrière : contre-voile
- Bords peints (sauf bords A)

## Applications

- Bureau
- Éducation
- Commerce
- Loisirs
- Santé

Bords	Dimensions modulaires (mm)	Poids (kg/m <sup>2</sup> )	Systèmes d'installation recommandés
 A15	600 x 600 x 20	2,3	Rockfon® System T15 A™
	675 x 675 x 20	2,3	Rockfon® System T15 A™
	1200 x 600 x 20	2,3	Rockfon® System T15 A™
 A24	600 x 600 x 20	2,3	Rockfon® System XL T24 A™
		2,3	Rockfon® System T24 A, E ECR™
		2,3	Rockfon® System Maxispan T24 A, E™
	675 x 675 x 20	2,3	Rockfon® System T24 A™
		2,3	Rockfon® System T24 A, E ECR™
	1200 x 600 x 20	2,3	Rockfon® System Maxispan T24 A, E™
		2,3	Rockfon® System T24 A™
	1500 x 600 x 20	2,3	Rockfon® System T24 A™
		2,3	Rockfon® System XL T24 A™
	1800 x 600 x 20	2,3	Rockfon® System Maxispan T24 A, E™
2,3		Rockfon® System T24 A™	
2100 x 600 x 20	2,3	Rockfon® System T24 A™	
	2,3	Rockfon® System Maxispan T24 A, E™	
2400 x 600 x 20	2,3	Rockfon® System Maxispan T24 A, E™	
	2,3	Rockfon® System Maxispan T24 A, E™	
 As	600 x 600 x 20	2,8	Rockfon® System A Adhesive™
	1200 x 600 x 20	2,8	Rockfon® System A Adhesive™
	600 x 600 x 40	4,1	Rockfon® System A Adhesive™
	1200 x 600 x 40	4,1	Rockfon® System A Adhesive™
 B	600 x 600 x 20	3,4	Rockfon® System B Adhesive™
 D	600 x 600 x 20	3,4	Rockfon® System XL T24 D™
		3,4	Rockfon® System T24 Stepped Z D™
	1200 x 1200 x 25	4,1	Rockfon® System XL T24 D™
		4,1	Rockfon® System T24 Stepped Z D™
 D/AEX	1200 x 300 x 20	3,4	Chicago Metallic™ Bandraster + Standard Z
	1200 x 600 x 20	3,4	Chicago Metallic™ Bandraster + Standard Z
	1350 x 300 x 20	3,4	Chicago Metallic™ Bandraster + Standard Z
	1350 x 600 x 20	3,4	Chicago Metallic™ Bandraster + Standard Z
	1500 x 300 x 20	3,4	Chicago Metallic™ Bandraster + Standard Z
	1500 x 600 x 20	3,4	Chicago Metallic™ Bandraster + Standard Z
	1800 x 300 x 20	3,4	Chicago Metallic™ Bandraster + Standard Z
	1800 x 600 x 20	3,4	Chicago Metallic™ Bandraster + Standard Z
 E15	600 x 600 x 20	2,8	Rockfon® System T15 E™
		2,8	Rockfon® System Ultraline E™
	675 x 675 x 20	2,8	Rockfon® System T15 E™
		2,8	Rockfon® System Ultraline E™
	1200 x 600 x 20	2,8	Rockfon® System T15 E™
		2,8	Rockfon® System Ultraline E™
1350 x 300 x 20	2,8	Rockfon® System T15 E™	
 E24	600 x 600 x 20	2,8	Rockfon® System XL T24 E™
		2,8	Rockfon® System T24 A, E ECR™
	1200 x 600 x 20	2,8	Rockfon® System Maxispan T24 A, E™
		2,8	Rockfon® System T24 A, E ECR™
 G	600 x 600 x 20	3,4	Rockfon® System G direct™
		3,4	Rockfon® System G direct™
 M	600 x 600 x 20	3,4	Rockfon® System T24 M™
	1200 x 600 x 20	3,4	Rockfon® System T24 M™
 X	600 x 600 x 22	3,7	Rockfon® System T24 X™
		3,7	Rockfon® System T24 X DLC™
	1200 x 600 x 22	3,7	Rockfon® System T24 X™
		3,7	Rockfon® System T24 X DLC™
 Z	600 x 600 x 20	3,4	Rockfon® System T24 Z™
	1200 x 600 x 20	3,4	Rockfon® System T24 Z™
	1800 x 600 x 20	3,4	Rockfon® System T24 Z™



## Performances



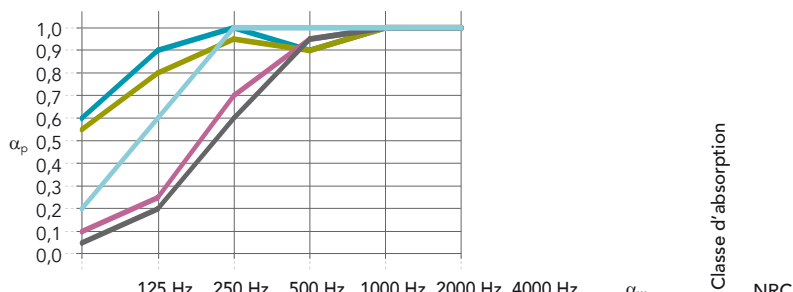
**Absorption acoustique**  
 $\alpha_w$ : jusqu'à 1,00 (Classe A)



**Isolation acoustique latérale**  
 $D_{n,f,w}$  = 26 dB

$D_{n,f,w}$  avec Acoustimass = 40 dB  
 Les propriétés d'isolation acoustique ( $D_{n,f,w}$ ) présentées dans la fiche technique concernent les panneaux en bord A.

L' $\alpha_w$  des bords B et G sont différents.  
 Merci de contacter Rockfon.



Finition périphérique:  
 Épaisseur (mm) /  
 Hauteur suspension (mm)

	125 Hz	250 Hz	500 Hz	1000 Hz	2000 Hz	4000 Hz	$\alpha_w$	Classe d'absorption	NRC
A,E: 20-25 / 200	0,60	0,90	1,00	0,90	1,00	1,00	1,00	A	1,00
Autres bords: 20-25 / 200	0,55	0,80	0,95	0,90	1,00	1,00	0,95	A	0,95
Autres bords: 20 / 20	0,10	0,25	0,70	0,95	1,00	1,00	0,55	D	0,70
As (espace entre les panneaux) E-23	0,05	0,20	0,60	0,95	1,00	1,00	0,50 (MH)	D	0,70
As (espace entre les panneaux) E-43	0,20	0,60	1,00	1,00	1,00	1,00	0,90	A	0,95



**Réaction au feu**  
 A1



**Réflexion à la lumière et diffusion de la lumière**  
 Réflexion à la lumière : 87 % - Diffusion de la lumière : > 99 %



**Résistance à l'humidité et résistance à la flexion**  
 Jusqu'à 100 % RH.  
 Aucun affaissement visible même dans des conditions d'humidité extrême.  
 C/0N



**Entretien**  
 - Aspirateur  
 - Éponge ou chiffon humide



**Hygiène**  
 La laine de roche ne contient aucun élément nutritif et ne permet pas le développement des micro-organismes



**Durabilité**  
 Durabilité et résistance à la poussière accrues  
 Résistance à l'abrasion humide: Classe 5

La résistance à l'abrasion humide est testée selon la norme EN ISO 11998:2007 et évaluée selon la norme EN 12720:2009+A1:2013 sur une échelle de 1 à 5 (5 étant la meilleure).



**Résistance au feu**

Résultat	Dimensions (mm)	Épaisseur (mm)	Isolation possible avec Plafolaine Feu 160 mm	PV N°
REI 30	600 x 600	20 mm	Oui	RS14-047
REI 30	1200 x 600	20 mm	Oui	RS14-047

Résultat pour bords A et E. Pour les dimensions et la mise en œuvre, voir le procès-verbal disponible sur [www.rockfon.fr](http://www.rockfon.fr).



**Environnement**  
 Laine de roche entièrement recyclable  
 Le contenu recyclé des produits Rockfon se situe entre 29 et 64 % conformément à la norme ISO 14021.  
 Les solutions acoustiques Rockfon ont reçu les certifications Cradle to Cradle Certified® Silver et Bronze.



**Environnement intérieur**  
 Une sélection de produits Rockfon bénéficie de la classification finlandaise M1 et du label danois DICI sur la qualité de l'air intérieur.  
 Indice de concentration d'activité I < 1



Cette gamme dispose de l'étiquette française COV A+ qui indique de faibles émissions de Composants Organiques Volatils.



**Résistance aux chocs**  
 Classe 3A  
 La résistance aux chocs du Blanka en bord Z et M a été testée et approuvée par un organisme accrédité, Classe 3A selon la norme EN 13964-Annexe D.



**Finition**  
 Surface extra blanche  
 Valeur L : 94.5  
 La blancheur (valeur L) du produit est testée selon la norme ISO 7724 et mesurée sur une échelle de 1 (noir) à 100 (blanc).

Surface mate quel que soit l'angle de la lumière.  
 Brillance : 0,8 unités de brillant (UB) lors d'une mesure à un angle de 85°  
 La brillance du produit est testée selon la norme ISO 2813.



**Empreinte carbone**  
 Durant son cycle de vie, le produit  
 Rockfon Blanka bord A 20 mm émet 3,58 kg CO2 equiv/m²  
 Rockfon Blanka bord E 20 mm émet 3,51 kg CO2 equiv/m²  
 Rockfon Blanka bord X 22 mm émet 6,01 kg CO2 equiv/m²  
 Rockfon Blanka bord D 25 mm émet 6,68 kg CO2 equiv/m²  
 selon sa FDES disponible sur la base INIES [www.inies.fr](http://www.inies.fr).



# Sounds Beautiful

