

Gamme de coloris

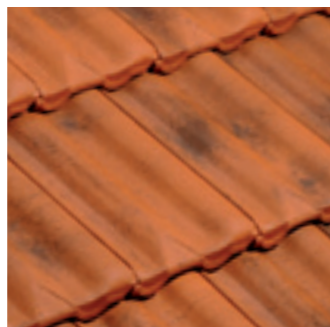
Pour pallier les légères différences de coloris inhérentes à la cuisson et à la matière première nous vous recommandons de panacher les produits. Le rendu des coloris sur ces photos n'est pas contractuel et ne peut être complètement fidèle à la réalité. Pour confirmer votre choix notre service "Envoi échantillons" se tient à votre disposition.



NUANCÉ PAILLE*



VIEILLI MASSE **



ROUGE NUANCÉ */**



ROUGE*/**



VIEILLI NUANCÉ/FOND ROUGE*

* NFMFP Fabrication sur le site de Quincieux

** NFFP Fabrication sur le site de Ste-Foy-l'Argentière



Ce produit a été fabriqué selon une organisation qualité certifiée conforme par l'AFNOR Certification. Certification à la norme ISO 9001 et à la norme ISO 14001 pour l'environnement. Toutes les tuiles EDILIANS Toiture sont conformes aux exigences de la norme NF EN 1304. Seuls les modèles de tuile identifiés par le logo NF, NFM ou NFFP sont conformes aux exigences du référentiel de la Marque NF Tuiles de Terre Cuite NF063. Les caractéristiques certifiées par la marque NF Tuile Terre Cuite sont l'aspect, les caractéristiques géométriques, la résistance à la rupture par flexion, l'imperméabilité (classe 1), la résistance au gel selon NF EN 539-2, la résistance au gel "climat de montagne" (uniquement pour les modèles identifiés par le logo NFM) l'aptitude à être utilisée sur des couvertures Faible pente (uniquement par le logo NF FP). www.marque-nf.com

LA QUALITÉ D'UNE TUILE N'EST RIEN SANS LA QUALITÉ DU SERVICE

Hotline

Une équipe d'experts répond à toutes vos questions techniques.

Bureau d'études

Des experts réalisent vos projets les plus complexes et répondent à toutes vos questions.

Service échantillons

La livraison d'échantillons en 72h pour vous aider à faire votre choix.

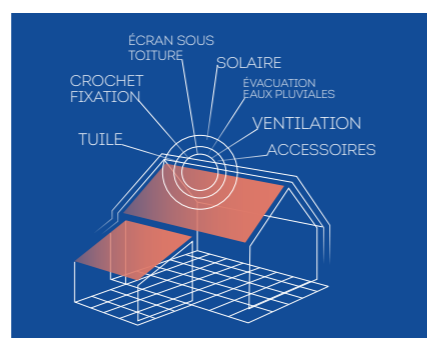


hot.line@edilians.com

Contactez votre interlocuteur EDILIANS

0 810 148 223 Service 0,06 € / min + prix appel

RETROUVEZ L'ENSEMBLE DE NOS SOLUTIONS TOITURE SUR NOTRE SITE INTERNET



EDILIANS

Site industriel de Quincieux
ZI - BP47 - 69650 QUINCIEUX
Tél. 04 72 26 39 39
Fax 04 78 91 17 67

Site industriel de Ste-Foy-l'Argentière
69610 STE-FOY-L'ARGENTIÈRE
Tél. 04 74 26 27 28
Fax 04 74 26 12 94

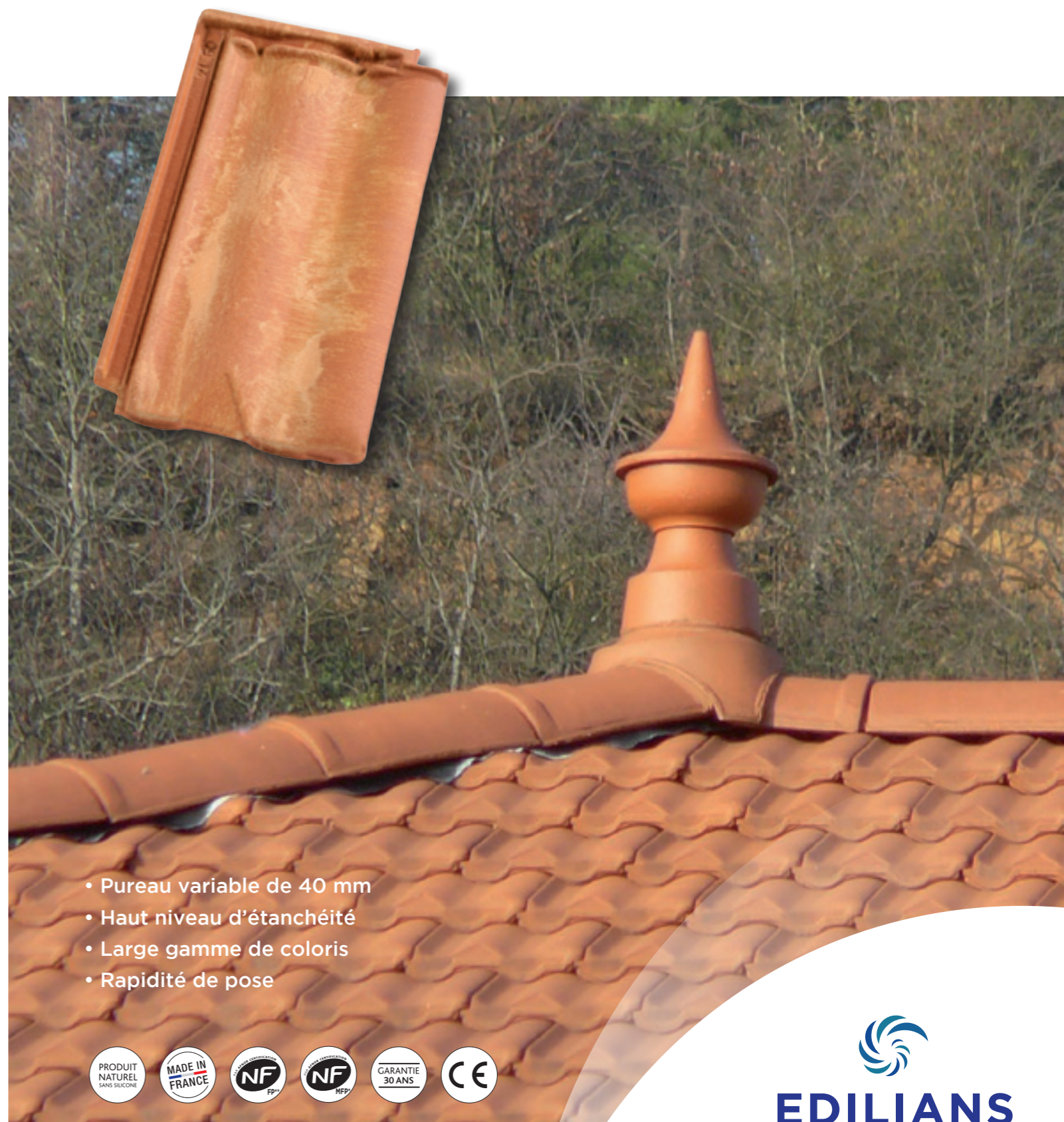
edilians.com

DELTA 10 Ste Foy

ELLE DÉFIE LES SOMMETS

Tuile à emboîtement grand moule faiblement galbée à relief

Réf. 202



- Pureau variable de 40 mm
- Haut niveau d'étanchéité
- Large gamme de coloris
- Rapidité de pose




EDILIANS

edilians.com

NOS SOLUTIONS


Toiture
Façade
Éco-habitat

Cette documentation annule et remplace les précédentes éditions. C'est un document non contractuel, notamment susceptible d'être modifié à tout moment (voir les informations actualisées sur la fiche produit du site www.edilians.com). Les valeurs sont données à titre indicatif et sont susceptibles d'évolution. Les procédés d'impression ne garantissent pas obligatoirement une reproduction fidèle des couleurs, merci de demander à voir la tuile en situation. Edilians S.A.S. (auparavant « Imerys TC »), capital de 161 227 700 €, RCS Lyon B 449 354 224, et siège social au 65, Chemin du Moulin Carron, 69570 Dardilly, FRANCE / @08-2019 CTOUTKOM, pour la conception, création et mise en page / @2019 Edilians. Tous autres droits réservés.

DELTA 10 Ste Foy

Tuile à emboîtement
grand moule
faiblement
galbée à
relief

Caractéristiques techniques

Site de production :
Quincieux*
Ste-Foy-l'Argentière**

Longueur hors tout :
≈ 450 mm

Largeur hors tout :
≈ 275 mm

Largeur utile :
≈ 238 mm

Nb au m² :
de 10,8 à 12
selon recouvrement

Pureau catalogue variable :
de 350 mm mini à 390 mm maxi

MI de liteaux par m² de couverture
- pureau mini de 350 mm : = 2,86 ml
- pureau moyen de 370 mm : = 2,70 ml
- pureau maxi de 100 mm : = 2,56 ml

Poids unitaire :
≈ 3,6 kg

Poids au m² :
≈ 39,6 kg (11 tuiles au m²)

Quantité par palette :
240 tuiles

DTU :
40-21

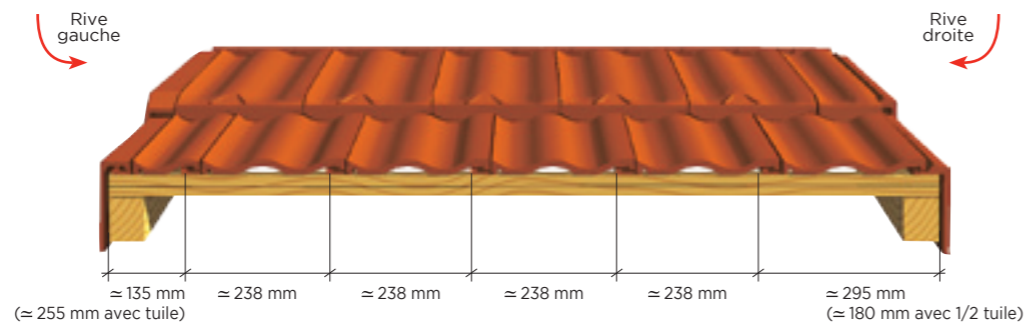
Pose : joints croisés

Emboîtement : simple

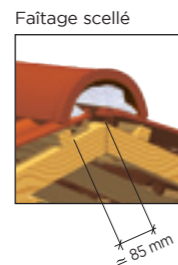
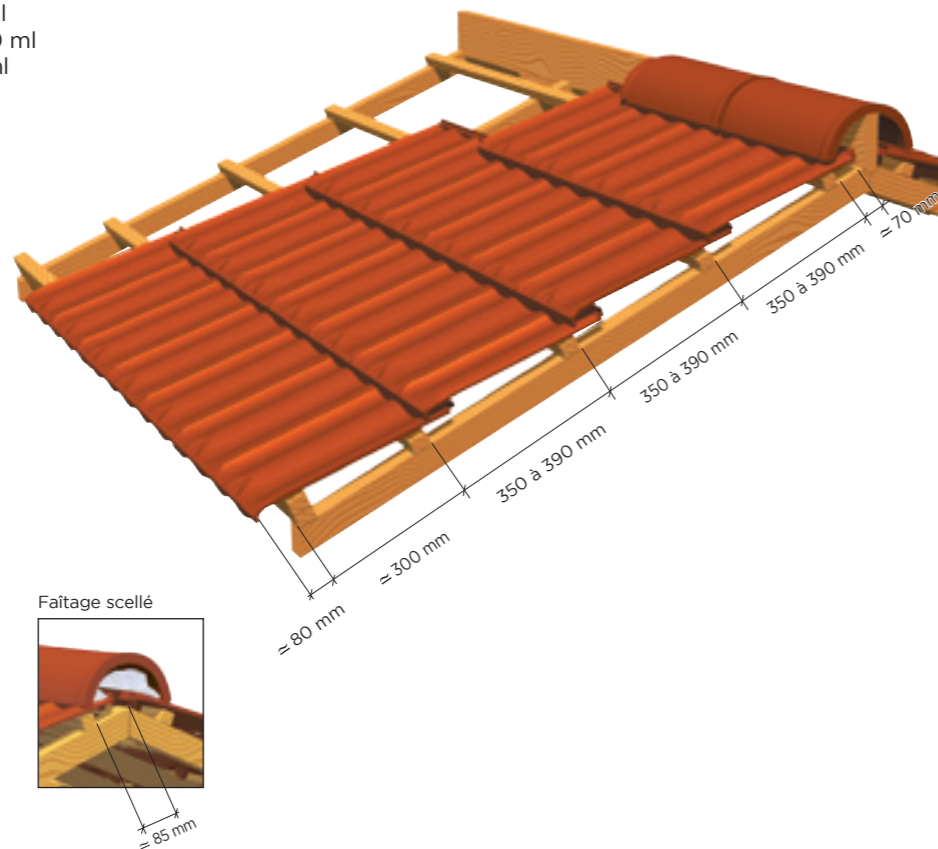
Classe de galbe :
G1*

COUPES TRANSVERSALES AU NIVEAU DU LITEAU

Pose avec rives individuelles



COTATIONS



TABLEAUX DES PENTES MINIMALES ADMISSIBLES (exprimé en % - extrait du DTU 40-21).

Important : au-delà de 12 ml de projection horizontale contacter notre Hot Line.

Colonne A : rampants jusqu'à 6,5 m de projection horizontale. Colonne B : rampants supérieurs à 6,5 m jusqu'à 9,50 m de projection horizontale.

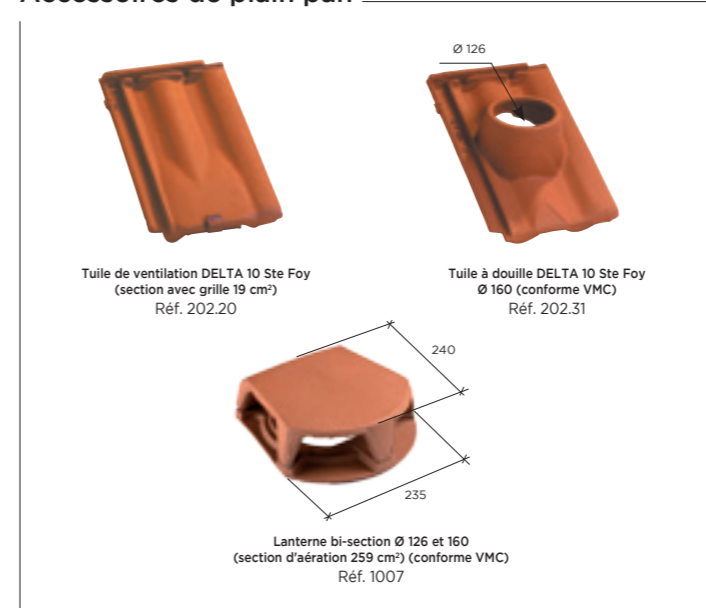
Colonne C : rampants supérieurs à 9,5 m jusqu'à 12 m de projection horizontale.

Sites	Zones géographiques d'application								
	Zone 1 < 200 m			Zone 2 entre 200 m et 500 m			Zone 3 > 500 m		
	A	B	C	A	B	C	A	B	C
Protégé	25%	28%	32%	27%	32%	35%	30%	36%	40%
Normal	25%	28%	32%	27%	32%	35%	30%	36%	40%
Exposé	33%	35%	42%	37%	39%	45%	40%	43%	50%

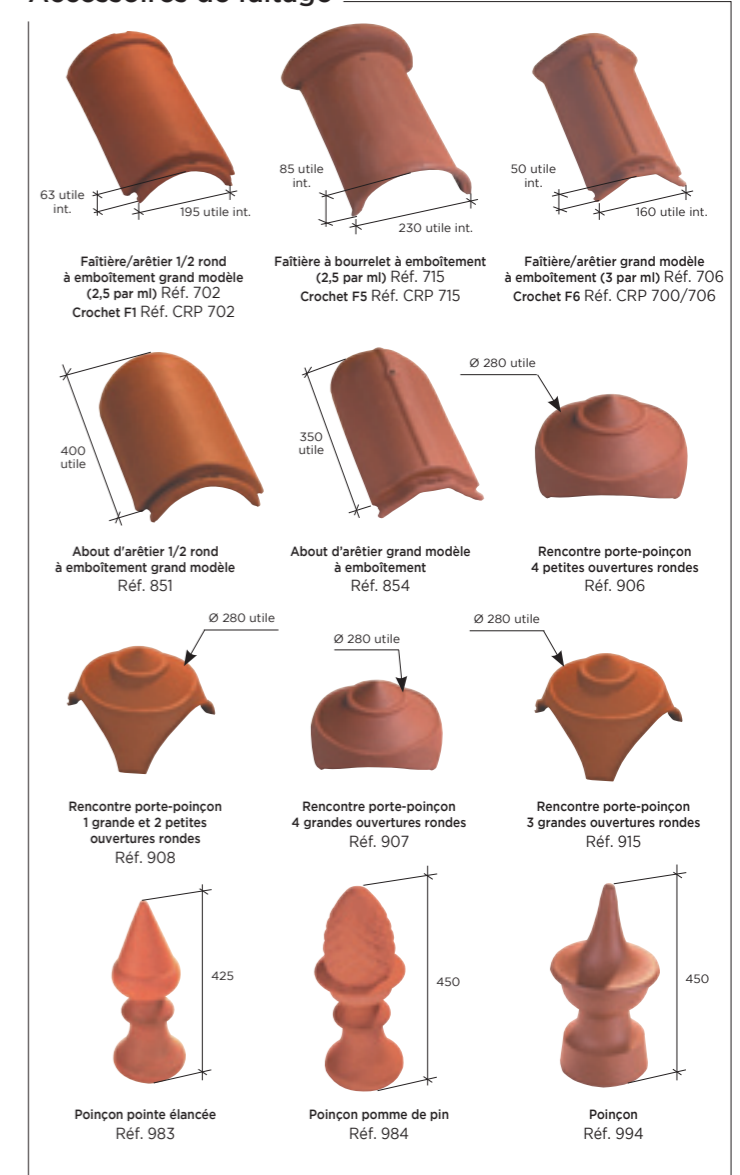
Sites	Zones géographiques d'application								
	Zone 1 < 200 m			Zone 2 entre 200 m et 500 m			Zone 3 > 500 m		
	A	B	C	A	B	C	A	B	C
Protégé	19%	22%	23%	21%	24%	26%	23%	26%	30%
Normal	21%	24%	27%	23%	27%	30%	26%	31%	34%
Exposé	28%	30%	36%	32%	33%	39%	34%	37%	43%

TUILES COMPLÉMENTAIRES

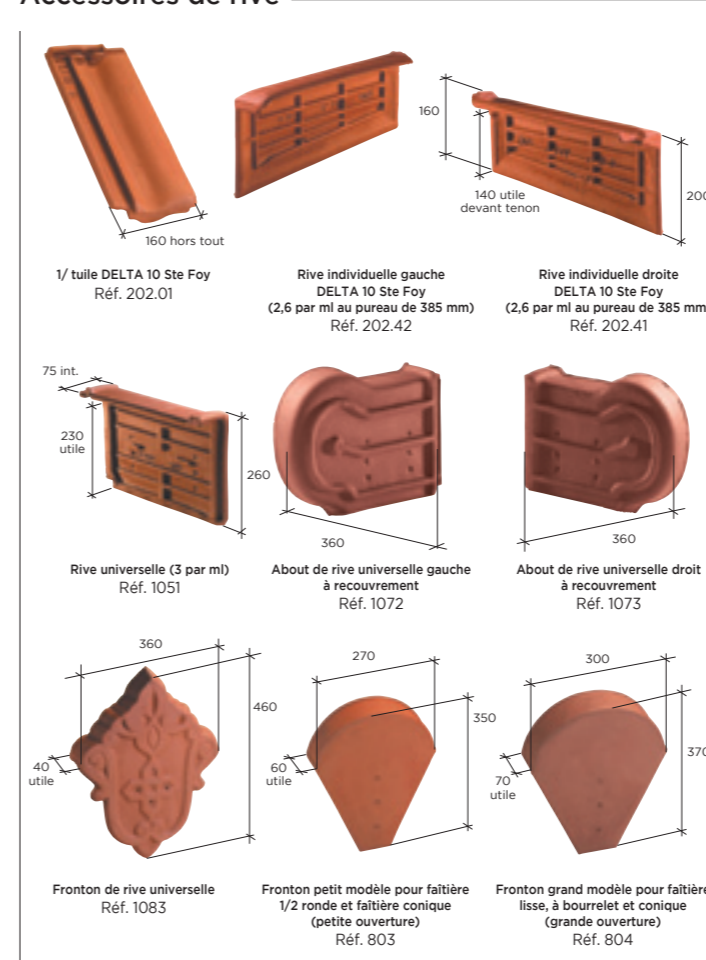
Accessoires de plain pan



Accessoires de faîtage



Accessoires de rive



Autres produits



* La classe de galbe de la tuile nécessite de choisir un closoir ventilé adapté avec la forme de celle-ci, selon le référentiel de certification QB "closoirs ventilés". Pour les disponibilités de coloris par accessoire, merci de consulter notre site internet.

LES
+
PRODUIT

POUR LES ARCHITECTES

CCTP disponibles en téléchargement sur la Fiche Produit du site www.edilians.com