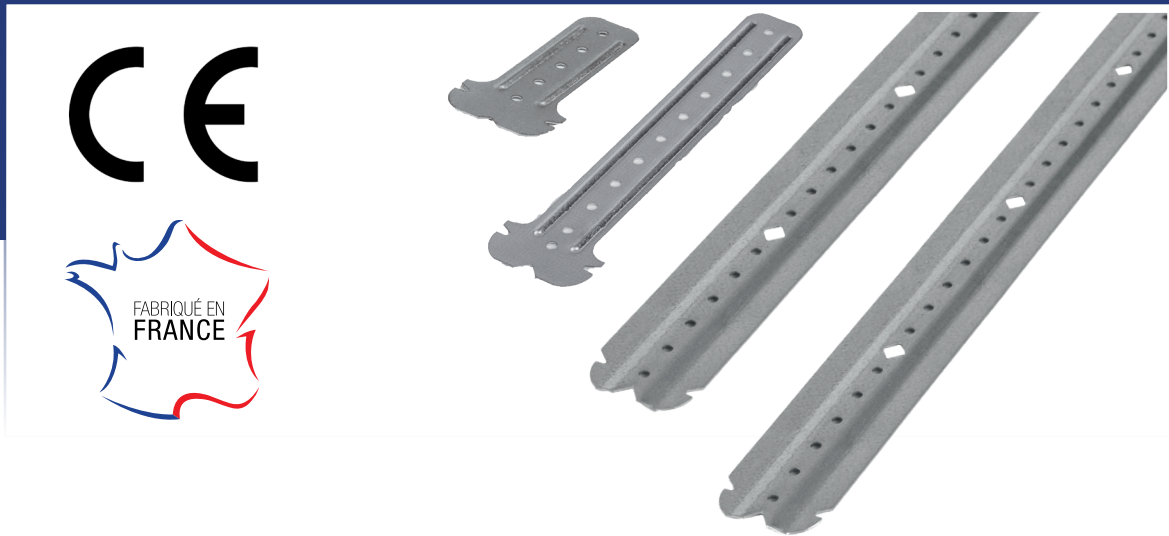


## SUSPENTE



### DOMAINES D'UTILISATION

- ▶ La suspente sert à la réalisation de plafonds suspendus en plaques de plâtre en assurant la tenue entre le support et la fourrure.
- ▶ Le plafond est constitué de plaques de plâtre vissées sur une ossature réalisée à partir de profilés et de suspentes métalliques. Cet ensemble doit résister au poids propre du plafond (plaques et ossature) et de l'isolant.

### CARACTÉRISTIQUES

- ▶ Longueur : 9 cm, 17 cm, 50 cm, 60 cm.
- ▶ Épaisseur : 9 cm et 17 cm : 0,75 mm - 50 cm et 60 cm : 1 mm.
- ▶ Mixtes F45 – F47.
- ▶ Nombre de suspentes : 1,8 à 2,7 au m<sup>2</sup> selon le type de pose ou charge.
- ▶ La distance entre les suspentes est de 120 cm maximum.
- ▶ CE selon la norme NF EN 13964. Conforme au DTU 25.41.
- ▶ Les résultats d'essais de traction sont supérieurs à la réglementation (rapport d'essai disponible sur demande). Selon le DTU 25.41, pour un dispositif de couple fourrure/suspente, la charge de service doit être au minimum de 25daN avec un coefficient de 3 pour la charge de rupture.

### MISE EN ŒUVRE

- ▶ À fixer avec deux vis.
- ▶ La mise en œuvre (portée et entraxe) doit respecter les règles définies par le DTU 25.41.

# SUSPENTE

## CONDITIONNEMENT

- ▶ 9 cm : Boîte de 100 pièces : 400 boîtes par palette - Palette de 40 000 pièces.
- ▶ 17 cm : Boîte de 100 pièces : 300 boîtes par palette - Palette de 30 000 pièces.
- ▶ 50 cm : Boîte de 50 pièces : 100 boîtes par palette - Palette de 5 000 pièces.
- ▶ 60 cm : Boîte de 50 pièces : 100 boîtes par palette - Palette de 5 000 pièces.

## RESPONSABILITÉ

La société exploitant la marque GYPSO décline toute responsabilité pour cause d'utilisation inappropriée ou de circonstances imprévues dans la mise en œuvre du produit.

## LA GAMME GYPSO

Gencod	Code	Désignation Article	Longueur (cm)	Nombre de pièces / boîte
3491290010485	64968-01	SUSPENTE GYPSO	9	100
3491290010492	64971-01	SUSPENTE GYPSO	17	100
3491290068950	703138-01	SUSPENTE GYPSO	50	50
3491290013226	149622-01	SUSPENTE GYPSO	60	50